



S ORION 4 du Moneul VALMEINIER, Frankreich

Beschreibung

Wenn die Verbindung zwischen zwei Hauptteilen eines großen Skigebietes die Modernisierung des Hauptzubringers erforderlich macht, wenn hohe Aufnahmekapazitäten und einfacher Zugang gefragt sind, dann ermöglicht die leistungsfähige Orion-Station die Kombination von fixgeklemmtem Sessellift und Einstiegsförderband für einen hohen Einstiegskomfort und eine optimale Beherrschung der Menschenmengen. Das Unternehmen SEMVAL entschied sich für Orion 4 von POMA.

Technische Angaben :

Länge	1292 m
Höhenunterschied	465 m
Max. Betriebsgeschwindigkeit	2,5 m/s
Förderleistung	2000 Pers./St.
Kapazität der Fahrzeuge	4
Anzahl der Fahrzeuge	145

Galerie



Komponenten

Asynchronmotor

Durch das Fehlen von Bürsten im Asynchronmotor gibt es keinen Staubausschlag in der Station, so dass die Wartung erleichtert und die Zuverlässigkeit erhöht wird. Die Verbindung von Asynchronmotor und Leistungsschrank IGBT AFE bietet den doppelten Vorteil der Erfüllung der gesetzlichen Anforderungen in

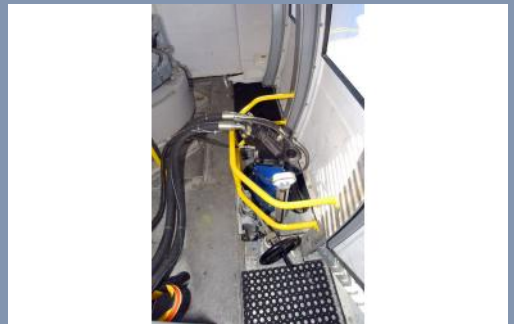
Bezug auf die Unterdrückung von Oberschwingungen sowie die Erhöhung des Leistungsfaktors $\cos \phi$. Vorteil für den Betreiber: keine Sanktionen des nationalen Elektrizitätsversorgungsunternehmens.



Hydraulische Sicherheitsvorrichtung an der Seilscheibe

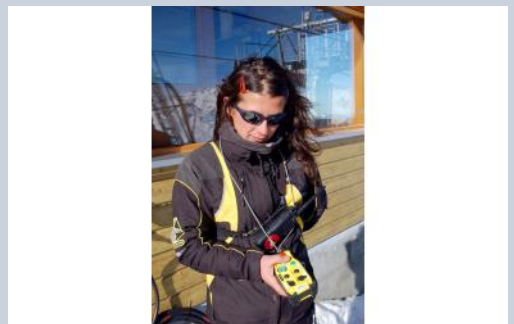
Das Sicherheitssystem mit kuppelbarer Seilscheibe gewährleistet die Evakuierung des Lifts selbst bei einem Blockieren des Getriebes.

Der Antrieb wird durch den hydraulischen Motor mit Zahnrädern und über einen an der Seilscheibe befestigten Zahnkranz sichergestellt.



Fernbedienung FreeMan

Fernbedienung der Anlage, durch deren drahtlose Technologie sich der Bediener frei im Ein- und Ausstiegsbereich bewegen kann und so den Kundenservice erhöht. Die vollkommen gesicherte Verbindung ist mit einem Authentifizierungsschlüssel versehen und kann für alle Anlagen benutzt werden.



ORION-Station

Vollständig überdachte Antriebsstation mit einem Pfeiler, kompaktem Design und geringerem Platzbedarf für eine gute Integration in die Umgebung.



UNIFIX-Station

Umlenk- und Spannstation mit einem Pfeiler. Kompakt und mit geringem Platzbedarf bietet die Station viel Raum im Ausstiegsbereich. Durch die Auslegung mit einer Rollenbatterie in der Station kann eine Liftstütze entfallen, wodurch geringere Erdarbeiten bei der Installation nötig sind.



Förderbandeinstieg mit Hubtisch

Die moderne Lösung für den Einstieg aller Skifahrer, auch für kleine Kinder. Das Anhalten des Lifts oder die Verringerung der Liftgeschwindigkeit beim Einstieg werden reduziert, der Vorgang wird flüssiger und schneller. Bei einem Kind mit einer Größe von weniger als 1,25 m hebt der Hubtisch das Band automatisch an und gewährleistet so Sicherheit und Komfort beim Einstieg für die ganz Kleinen. Vorteil für den Betreiber: der Einsatz des Förderbands erhöht die Geschwindigkeit der Anlage. Weniger Zeit im Lift, mehr Zeit auf der Piste.

