



TSD MULTIX 6 Le Lièvre Blanc AX LES THERMES, France

Descriptif

6 m/s... World record !

Quand la longueur importante de la ligne demande un accueil à forte capacité, la haute vitesse de transport permet de conjuguer un nombre réduits de pylônes et de sièges, avec un temps de ski augmenté.

Confort optimisé, coûts allégés, environnement préservé, quand la performance d'un record du monde de vitesse devient le symbole d'une vision rationnelle et durable ; la Commune d'Ax les Thermes choisit la solution télésiège débrayable Multix 6 POMA.

Caractéristiques techniques :

Longueur de la ligne	2663 m
Dénivellation	614 m
Vitesse max. d'exploitation	6 m/s
Débit horaire	3000 p/h
Capacité des véhicules	6
Nombre total des véhicules	128

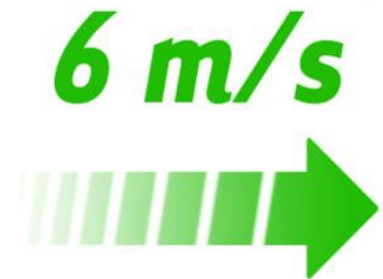
Galerie



Composants

Gare MULTIX 6

6 m/s... Record du monde de vitesse ! La haute vitesse de transport cumule les avantages : temps de ski augmenté, confort de transport idéal, et coût réduit d'exploitation et de maintenance... A débit égal, moins de sièges sont nécessaires.



Double motorisation

Le concept de double motorisation offre une disponibilité de service accrue, grâce à la possibilité d'assurer la continuité d'exploitation à un débit réduit sur un seul des 2 moteurs, en cas de défaillance d'un des composants du système (moteur, armoire de puissance, transformateur).



Secours électrique

Système d'évacuation de la ligne indépendant du réducteur, sur réseau électrique ou avec groupe électrogène auxiliaire. Une solution moderne, simple et fiable.



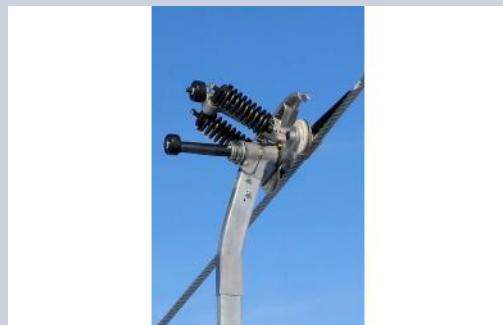
Siège LPA 6 OC

Siège grand confort, à assise individuelle large - 500 mm - et coussins rembourrés, recouverts d'une toile haute résistance. Suspension à ressort et plots élastomère pour un amorti et une filtration optimale des vibrations, et un confort idéal. La gamme de sièges LPA POMA se décline de 4 à 8 places. De conception modulaire, elle intègre de multiples éléments communs, pour une maintenance de parc simplifiée.



Pince LPA

De conception modulaire, cette pince se décline sur tous les appareils de la gamme, du TSD 4 au DMC Funitel. Ressorts parallèles à traînée réduite, avec rampes d'embrayage courtes et silencieuses. La traverse ajourée, associée au grand débattement de la pince, assure une évacuation optimale de la neige et du givre : mise en route facilitée.



Plateau de service

Le plateau de service est un élément indispensable pour la maintenance courante des balanciers. Pratique et confortable, il assure un travail à hauteur d'homme. Pour une facilité de mise en oeuvre, il est garé sur un rail, avec aiguillage en gare, prêt à partir en ligne.

