



**REFERENCEBOOK**  
2016 EDITION





The background of the entire page is a complex, abstract geometric pattern composed of numerous triangles in various shades of blue, ranging from light sky blue to deep navy blue. The triangles are arranged in a way that creates a sense of depth and movement, with some pointing towards the viewer and others receding.

**REFERENCEBOOK**  
2016 EDITION

**WELCOME**

# CONTENTS

## POMA GROUP

### URBAN



MIAMI  
U.S.A.  
10 | 13



MEDELLIN  
COLOMBIA  
14 | 17



SANTIAGO  
CHILE  
18 | 19



MERIBEL  
FRANCE  
20 | 23

### ENTERTAINMENT



BRIGHTON  
ENGLAND  
26 | 29



CHICAGO  
U.S.A.  
30 | 31

### TOURISM



GUANGZHOU  
CHINA  
34 | 41



KUELAP  
PERU  
42 | 43



CANYON CITY  
U.S.A.  
44 | 45



TOULON  
FRANCE  
46 | 49

### SCIENCE & INDUSTRY



ARTVIN  
TURKEY  
116 | 117



*Sustainable development is in our nature  
and is directly related to our heritage amid  
mountains. It is our corporate culture and has  
inspired every project for more than 80 years.*

*Le développement durable est dans notre  
nature, dans notre histoire née de la montagne.  
Il est notre culture, et inspire chacune  
de nos réalisations, depuis plus de 80 ans.*

**Jean SOUCHAL**  
POMA C.E.O.

## SNOW



ALPE D'HUEZ FRANCE  
52 | 55



FULONG CHINA  
56 | 57



YABULI CHINA  
58 | 61



MERIBEL FRANCE  
62 | 65



MANJIANG CHINA  
66 | 71



TETNULDI GEORGIA  
72 | 73



LES SAÏES FRANCE  
74 | 77



LES CARROZ FRANCE  
78 | 79



CHAMROUSSE FRANCE  
80 | 81



SNOWBOWL U.S.A.  
82 | 83



LE COLLET FRANCE  
84 | 87



VILLARS SUR OLLON SWITZER-  
LAND 88 | 89



VAIL U.S.A.  
90 | 91



CASCADE U.S.A.  
92 | 93



LE GRAND PUY FRANCE  
94 | 97



GRANDVALIRA ANDORRA  
98 | 99



NOZAWA ONSEN JAPAN  
100 | 101



TETNULDI GEORGIA  
102 | 103



ALPE D'HUEZ FRANCE  
104 | 107



TETNULDI GEORGIA  
108 | 109



CASCADE U.S.A.  
110 | 111



CRAN MONTANA SWITZER-  
LAND 112 | 113

# POMAGROUP



# 8000

LIFTS IN THE WORLD

# 29

AGENTS

# 80

COUNTRIES

# 5

CONTINENTS



WORLD LEADER  
IN ROPEWAY TECHNOLOGY  
SINCE

1936

20

INTERNATIONAL  
OFFICES

904

EMPLOYEES

15

SUBSIDIARIES  
AROUND  
THE WORLD

4 INDUSTRIAL SUBSIDIARIES  
IN THE RHÔNE-ALPES  
REGION

 **sigmacabins**

**SEMER**  
INGÉNIERIE ÉLECTRIQUE

**Sacmi**



**TOGETHER** TOWARDS  
A BRIGHTER FUTURE

Because humanity is the highest added value.  
Because your uniqueness and your differences  
are the source of our innovation.

Because respecting the environment starts  
with an intimate understanding of territories,  
human cultures and their customs.

Because the future of our planet relies on technolo-  
gies leaving a small environmental footprint.

POMA creates eco-efficient and eco-responsible  
transport solutions that provide smooth  
and durable mobility.

To carry you where you need to go.

Parce que l'humain est la plus haute valeur ajoutée.  
Parce que vos particularités et vos différences  
sont la source de notre innovation.

Parce que le respect de l'environnement commence  
par la compréhension intime des territoires,  
des cultures humaines et de leurs usages.

Parce que l'avenir de notre planète appelle  
des technologies à faible empreinte environnementale,  
POMA crée des solutions de transport éco-performantes,  
éco-responsables et déploie une mobilité douce  
et durable.

Pour vous transporter, là où vous vivez.



MEDELLIN COLOMBIA  
14 | 17



SANTIAGO CHILE  
18 | 19



MERIBEL FRANCE  
20 | 23



MIAMI U.S.A.  
10 | 13



Connecting an island to a metropolis, travelling from one airport terminal to another on a cushion of air, bringing suburban districts to the city centre, flying over a river, replacing a road, a bus line, or a ferry.

In the heart of the urban jungle, POMA is turning cable transportation into the new public transportation solution.

Creating a means of transportation that matches your interests more and more, every day.

POMA innovates and installs customised eco-efficient solutions serving smooth, safe and durable mobility.

Relier une île à une mégapole, se déplacer sur coussin d'air entre des terminaux d'aéroport, connecter des quartiers périphériques au centre des métropoles, survoler un fleuve, remplacer une route, une ligne de bus, un ferry... Au cœur des espaces urbains, POMA installe le transport par câble comme le nouveau mode de déplacement collectif.

Pour créer un mode de transport qui vous ressemble chaque jour davantage, POMA innove et déploie des solutions éco-performantes personnalisées, au service d'une mobilité éco-responsable, douce et durable.

URBAN



# MINIMETRO MIAMI AIRPORT

MIAMI

U.S.A.





# MINIMETRO MIAMI AIRPORT

MIAMI

U.S.A.



# MiniMetro



1489 m



4 m



50



8



2000 pphpd



5 m/s





# LINE H

## ALEJANDRO ECHAVARRIA

MEDELLIN

COLOMBIA







# LINE H

## ALEJANDRO ECHAVARRIA

MEDELLIN

COLOMBIA



# MULTIX10



1409 m



197 m



42



8/10



1800 pphpd



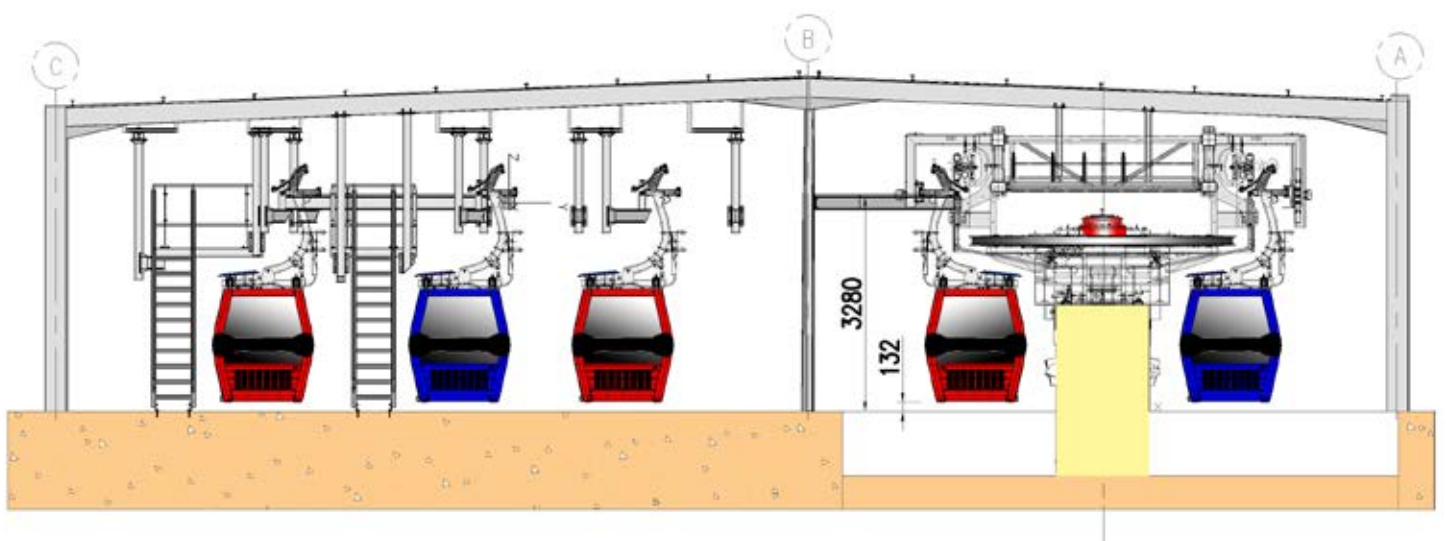
5 m/s



# SAN CRISTOBAL

SANTIAGO

CHILE



GD6



2050 m



208 m



55



6



1000 pphpd



5 m/s





# INCLINED **LIFT**





# INCLINED LIFT



126 m



54 m



1



32



-



2.8 m/s





**BRIGHTON** ENGLAND  
26 | 29



**CHICAGO** U.S.A.  
30 | 31

Travel inside rotating pods. Fly over the ocean.  
Admire the skyline of cities through a glass ball.  
POMA's ropeway solutions cater to today's most renowned  
international architects for the boldest and most  
monumental technological feats.  
Giant wheels. Futuristic observation towers.  
From London to Hong Kong, passing through  
Las Vegas or Macau—Join POMA and enter into our  
enchanted world of unique experiences  
and breathtaking thrills in the heart of some of the biggest  
cities in the world.

Voyager au cœur de capsules rotatives, s'élever  
à la verticale au-dessus de l'océan, admirer le paysage  
des métropoles depuis une soucoupe de verre ;  
les solutions par câble POMA, au service des grands  
architectes de notre époque, signent les défis  
technologiques les plus audacieux, les plus monumentaux.  
Roues géantes, tours d'observation futuristes, de Londres  
à Hong Kong en passant par Las Vegas ou Macao,  
POMA vous embarque pour vivre des expériences  
uniques et extraordinaires au cœur des plus grandes  
mégalo-poles de la planète.

ENTERTAINMENT



# i360 BRITISH AIRWAYS

**BRIGHTON**

ENGLAND



# OBSERVATION **TOWER**



# i360 BRITISH AIRWAYS

**BRIGHTON**

ENGLAND



# OBSERVATION TOWER



160 m



-



1



200



600 p/h



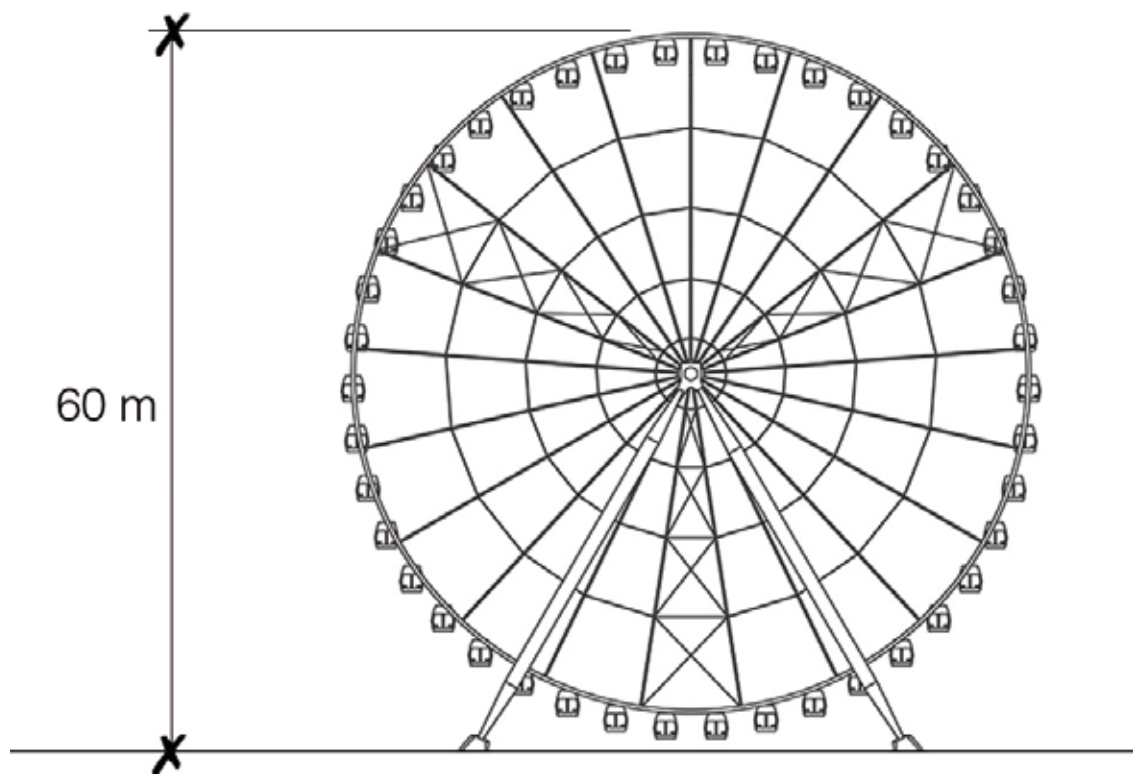
20 mn



# CENTENIAL WHEEL

**CHICAGO**

U.S.A.



# FERRIS WHEEL



60 m



-



42



8



1000 p/h



20 mn

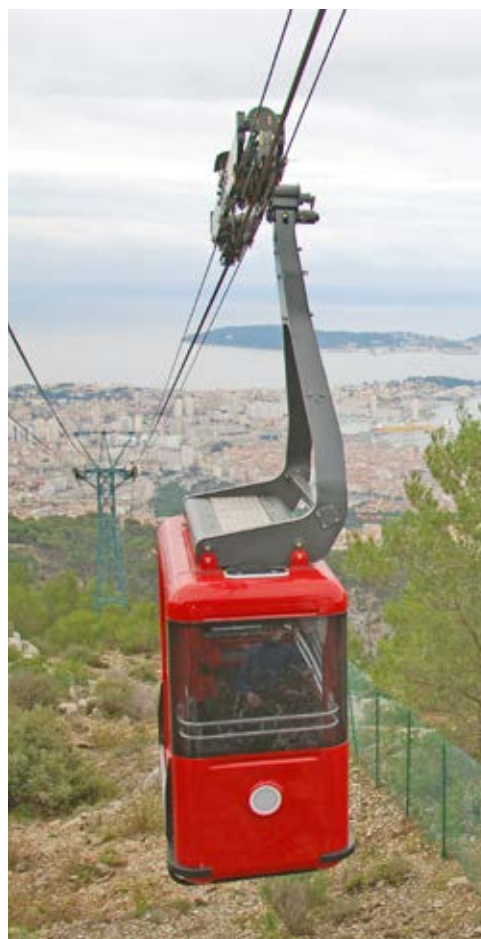




GUANGZHOU CHINA  
34 | 41



CANYON CITY U.S.A.  
44 | 45



TOULON FRANCE  
46 | 49



KUELAP PERU  
42 | 43



Whether it's to discover a nature park from an ecological funicular railway, create an indoor ski area, move through an amusement park, connect a city to a recreation area, or reach a resort island on a gondola lift, POMA tourism solutions bring friendliness, fun and splendour to your incredible projects. Able to provide complete architectural and environmental integration, our stations and carriers are entirely modular and configurable.

Technological options, specific layouts, aesthetic customisation: we create installations that are closer to your wishes, your cultures and your imagination. To make cable transportation enchanting and ecological.

Découvrir un parc naturel en funiculaire écologique, créer un espace skiable indoor, se déplacer au cœur d'un parc d'attractions, connecter une ville à une zone de loisirs, rejoindre une île-resort en télécabine... Conviviales, ludiques et spectaculaires, les solutions tourisme POMA se déclinent au gré de vos incroyables projets.

D'une capacité d'intégration environnementale et architecturale totale, nos gares et nos véhicules sont entièrement modulables, configurables.

Options technologiques, aménagements spécifiques, customisation esthétique, nous créons des appareils toujours plus proches de vos envies, de vos cultures, et de votre imagination. Pour faire du câble, un transport enchanteur, et écologique.

# TOURISM





长隆野生动物世界  
CHIMELONG SAFARI PARK

GUANGZHOU

# LINE A CHIMELONG SAFARI PARK

CHINA





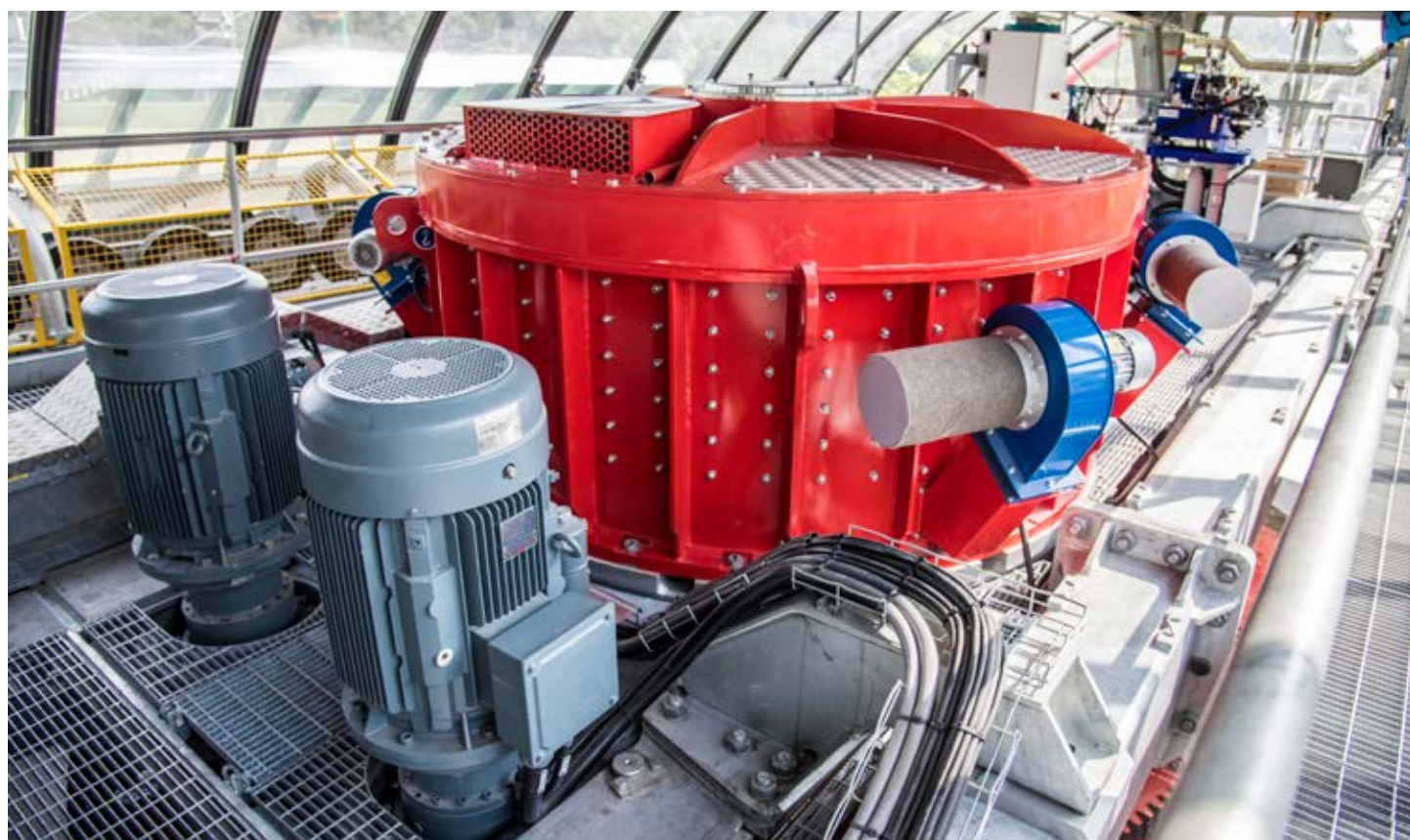
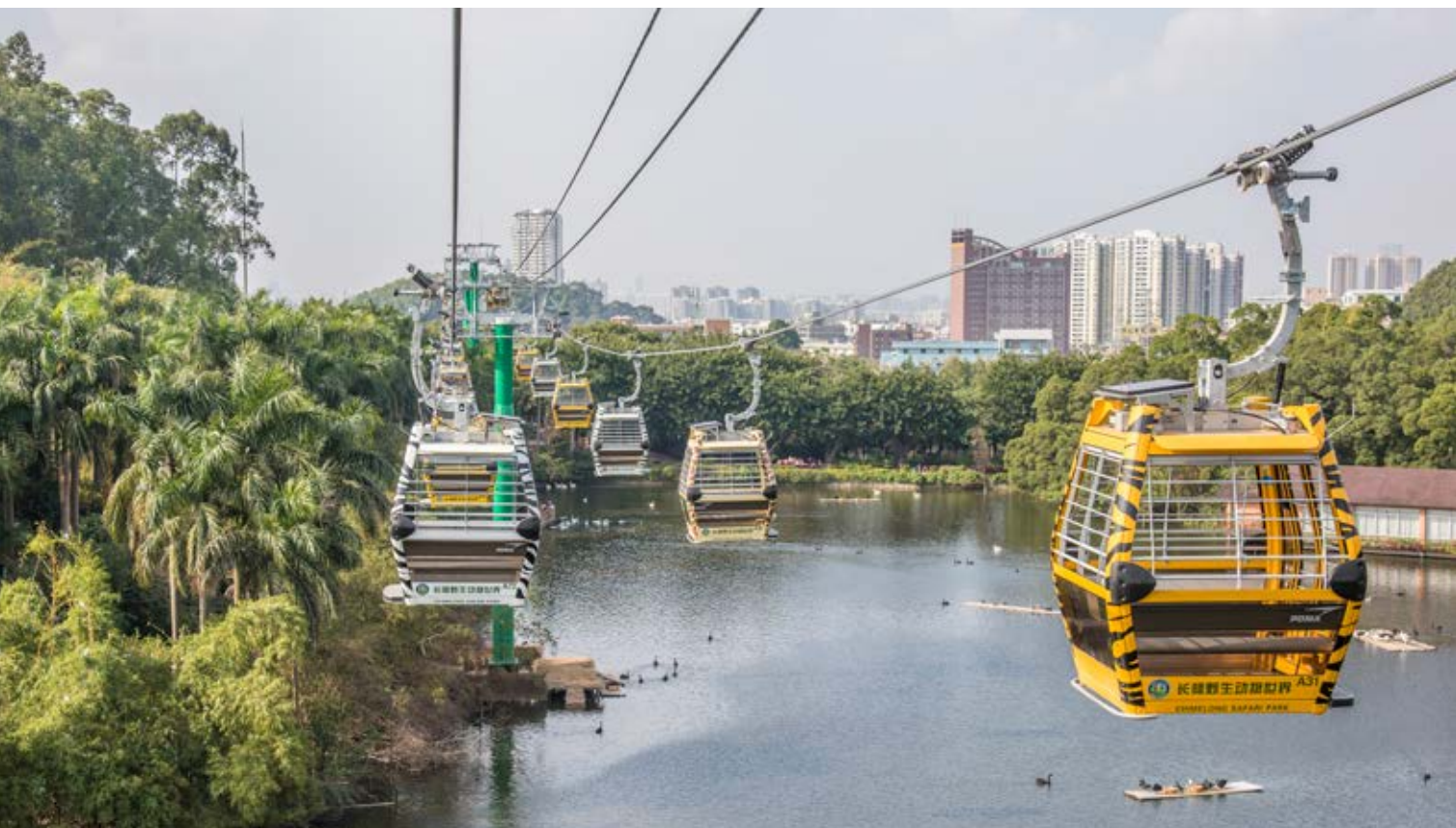


长隆野生动物世界  
CHIMELONG SAFARI PARK

GUANGZHOU

# LINE A CHIMELONG SAFARI PARK

CHINA



# MULTIX8 **DD** DIRECT DRIVE



900 m

8 m

82

8

3000 pphpd

3





长隆野生动物世界  
CHIMELONG SAFARI PARK

GUANGZHOU

# LINE B CHIMELONG SAFARI PARK

CHINA



# MULTIX8 DIRECT DRIVE



788 m



10 m



74



8



3000 pphpd



3 m/s





长隆野生动物世界  
CHIMELONG SAFARI PARK

GUANGZHOU

# LINE C CHIMELONG SAFARI PARK

CHINA



# MULTIX8 DIRECT DRIVE



706 m



2 m



68



8

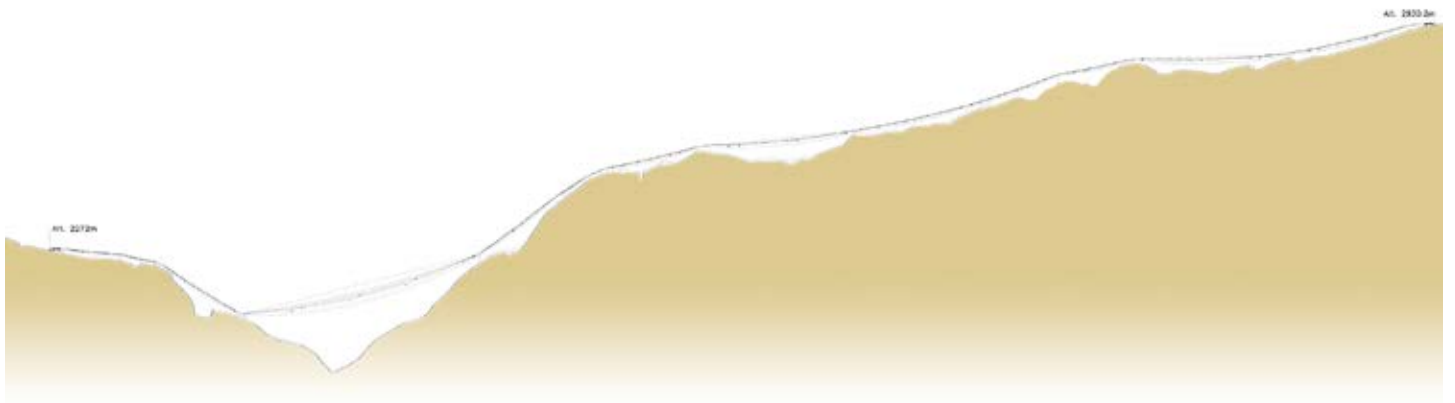


3000 pphpd



3 m/s





# MULTIX8



4030 m



658 m



53



8



1000 pphpd



6 m/s



# ROYAL GORGE AERIAL TRAMWAY

CANYON CITY | CO

U.S.A.



# PULSED2X3



626 m



33 m



2x3



8



300 pphpd



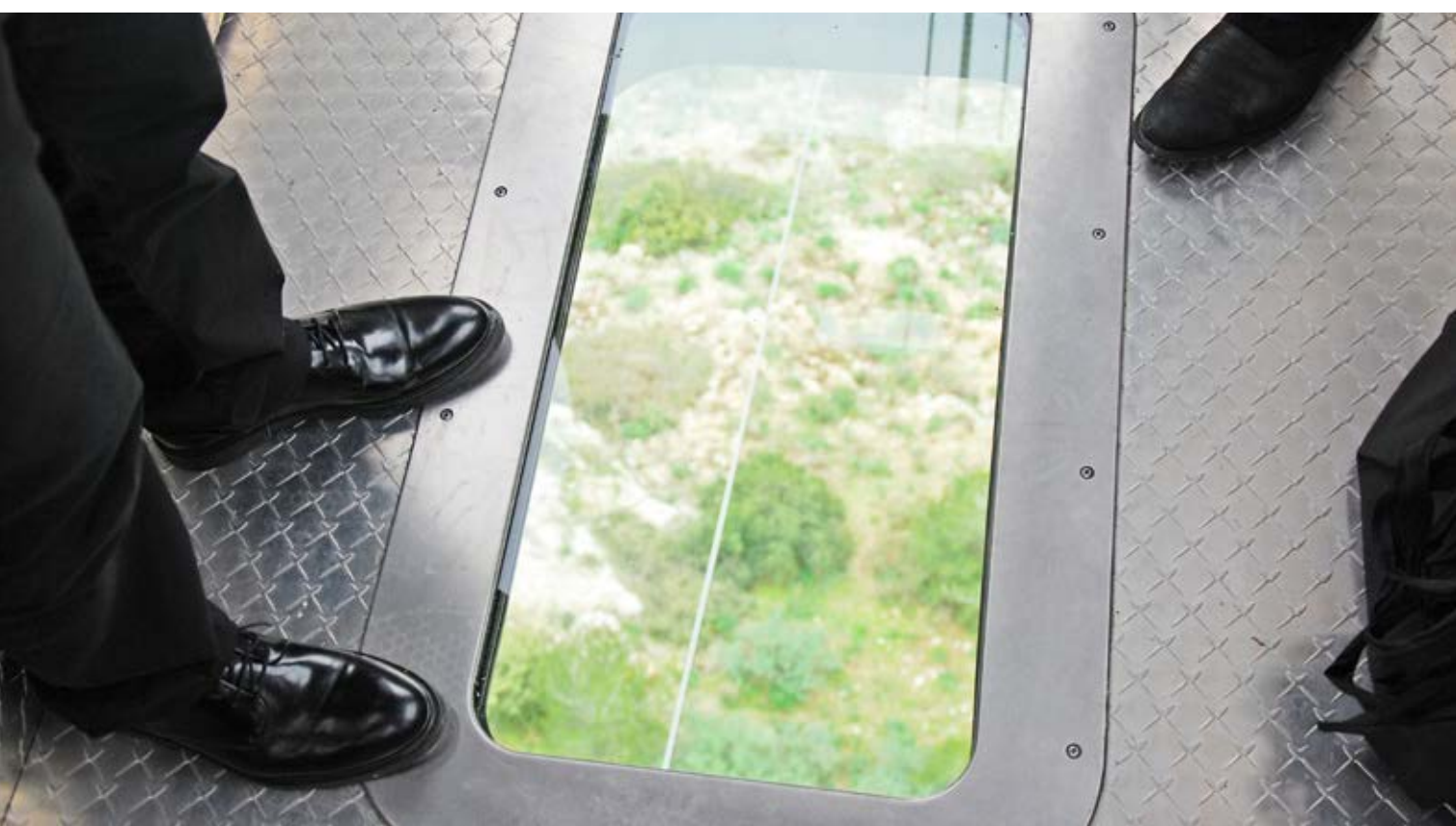
1 m/s





# RENOVATION TPH**20**





# RENOVATION TPH20



1435 m



380 m



2



18+1



120 pphpd



6 m/s



## INDEX



ALPE D'HUEZ FRANCE  
52 | 55



FULONG CHINA  
56 | 57



YABULI CHINA  
58 | 61



MERIBEL FRANCE  
62 | 65



MANJIANG CHINA  
66 | 71



TETNULDI GEORGIA  
72 | 73



LES SAISIES FRANCE  
74 | 77



LES CARROZ FRANCE  
78 | 79



CHAMROUSSE FRANCE  
80 | 81



SNOWBOWL U.S.A.  
82 | 83



LE COLLET FRANCE  
84 | 87



VILLARS SUR OLLON SWITZERLAND  
88 | 89



VAIL U.S.A.  
90 | 91



CASCADE U.S.A.  
92 | 93



LE GRAND PUY FRANCE  
94 | 97



GRANDVALIRA ANDORRA  
98 | 99



NOZAWA ONSEN JAPAN  
100 | 101



TETNULDI GEORGIA  
102 | 103



ALPE D'HUEZ FRANCE  
104 | 107



TETNULDI GEORGIA  
108 | 109



CASCADE U.S.A.  
110 | 111



CRAN MONTANA SWITZERLAND  
112 | 113

Imagine... High-performance, fast, silent and ecological transportation: installations with sober, environmentally integrated and harmonious lines, innovative panoramic carriers, accessible to all, with comfort and style. Imagine, and let yourself be guided: you are in the heart of the mountains, in the snow, the land of our roots and our passion.

Discover: our innovative, upgradeable solutions approved by the largest ski areas in the world.

As a pioneer in mountain cable transportation, POMA has provided all skiers and winter sports lovers with smooth and durable mobility for the past 80 years.

Imaginez... Des transports hautes performances, rapides, silencieux et écologiques ; des appareils aux lignes épurées, intégrés, en harmonie avec leur environnement naturel, des véhicules innovants, accessibles à tous, confortables et panoramiques.

Imaginez, et laissez vous transporter... Vous êtes au cœur des montagnes, dans la neige, sur les terres de nos racines, de nos passions.

Découvrez... Nos solutions neige innovantes, évolutives, plébiscitées par les plus grands domaines skiables du monde. Pionnier du transport par câble en montagne, POMA offre à tous les skieurs et amoureux des sports d'hiver, une mobilité douce et durable. Depuis 80 ans.

SNOW





TELEMIX **8X10**





# TELEMIX 8X10



758 m



254 m



39+8



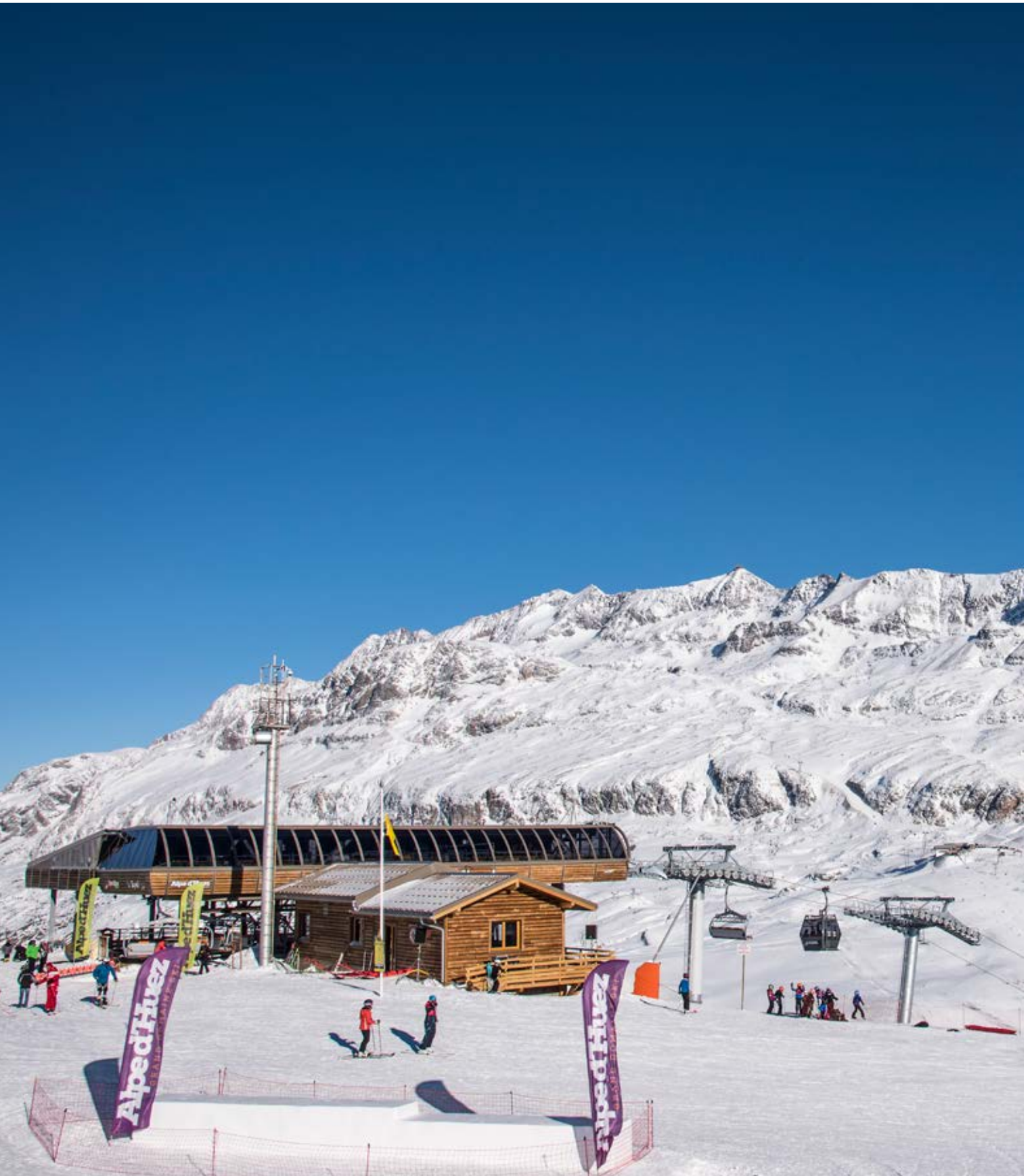
8/10

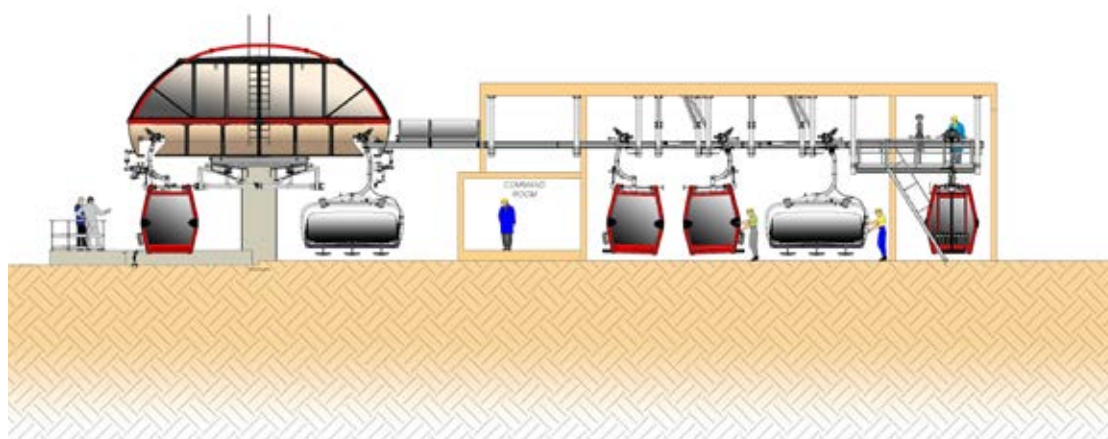


3370 pphpd



5,5 m/s





# TELEMIX 6X8



1359 m



273 m



27+27



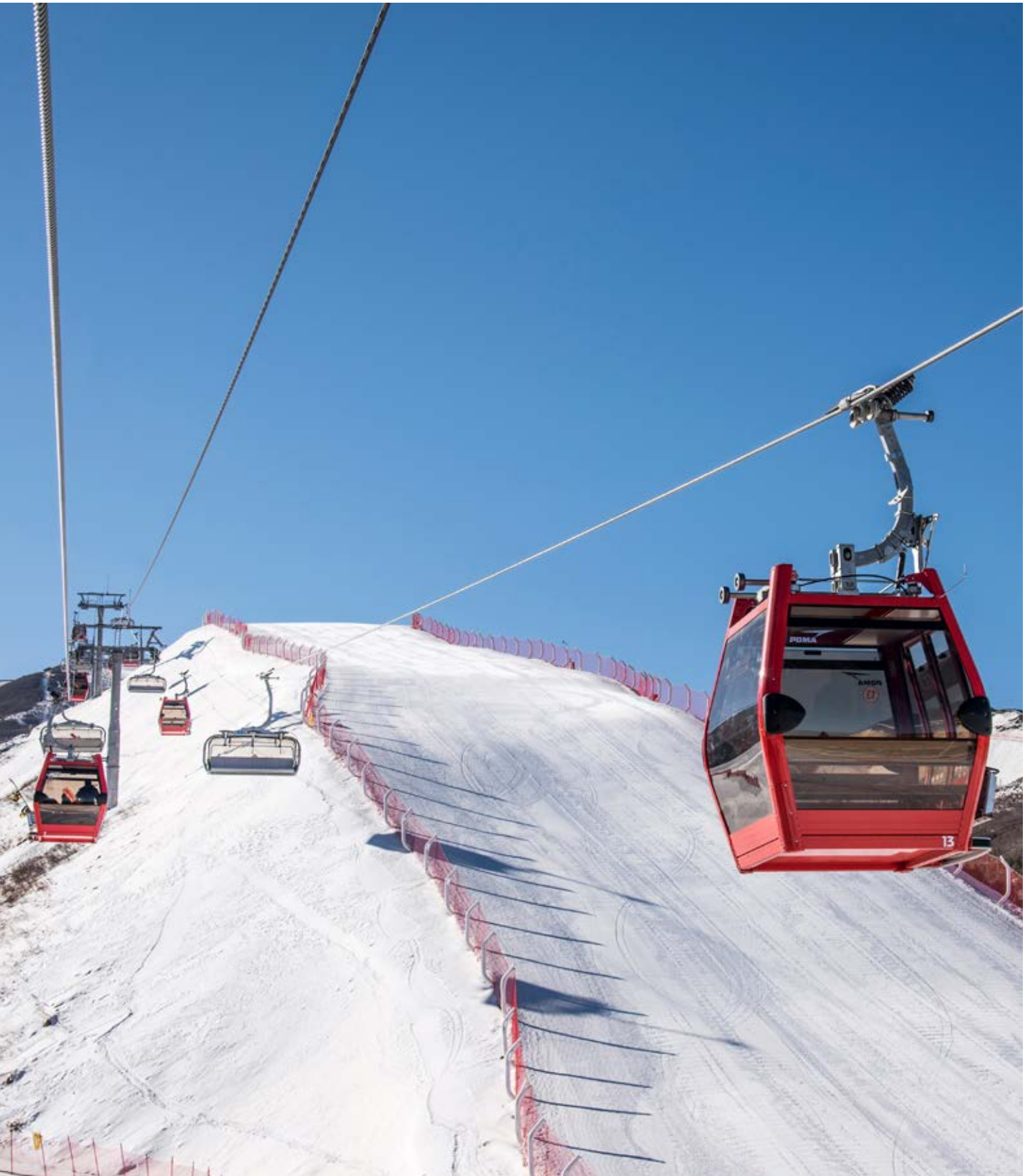
6/8



2000 pphpd

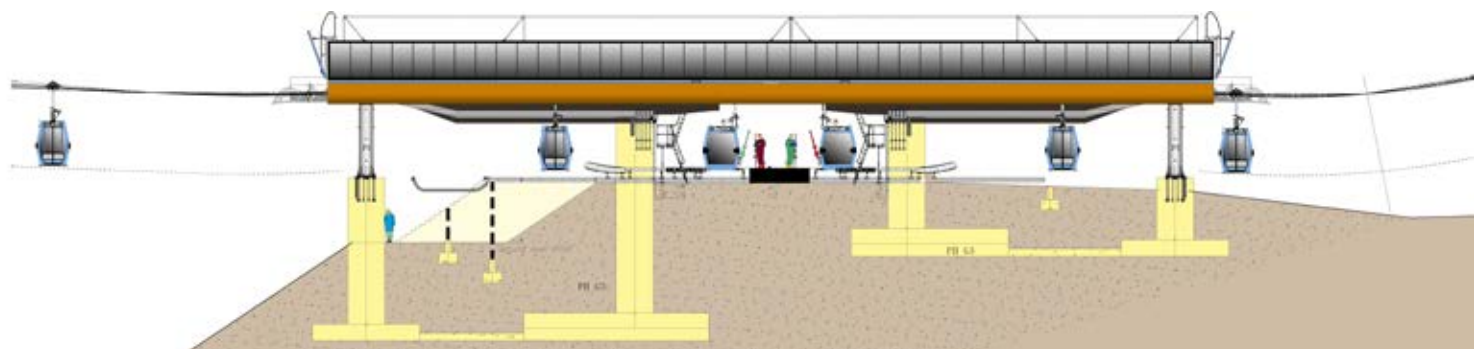


5









# MULTIX8



Section 1 :	1435 m	385 m	51	8	2400 pphpd	6 m/s
Section 2 :	1104 m	381 m	43	8	1500 pphpd	6 m/s





# RENOVATION PULSED4X4





# RENOVATION PULSED4X4



565 m



115 m



4 x 4



6



580 pphpd



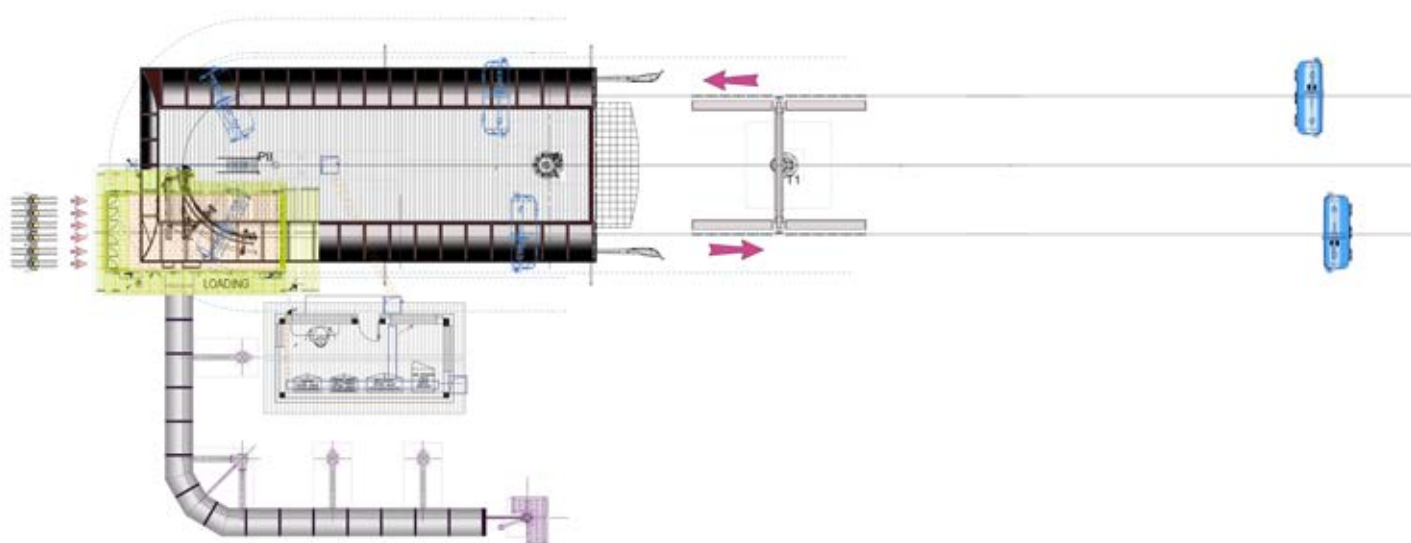
5 m/s





# MULTIX6 BUBBLE





# MULTIX6 BUBBLE



705 m



100 m



44



6



3000 pphpd



5 m/s





# MULTIX6 BUBBLE



607 m



96 m



40



6



3100 pphpd



5 m/s

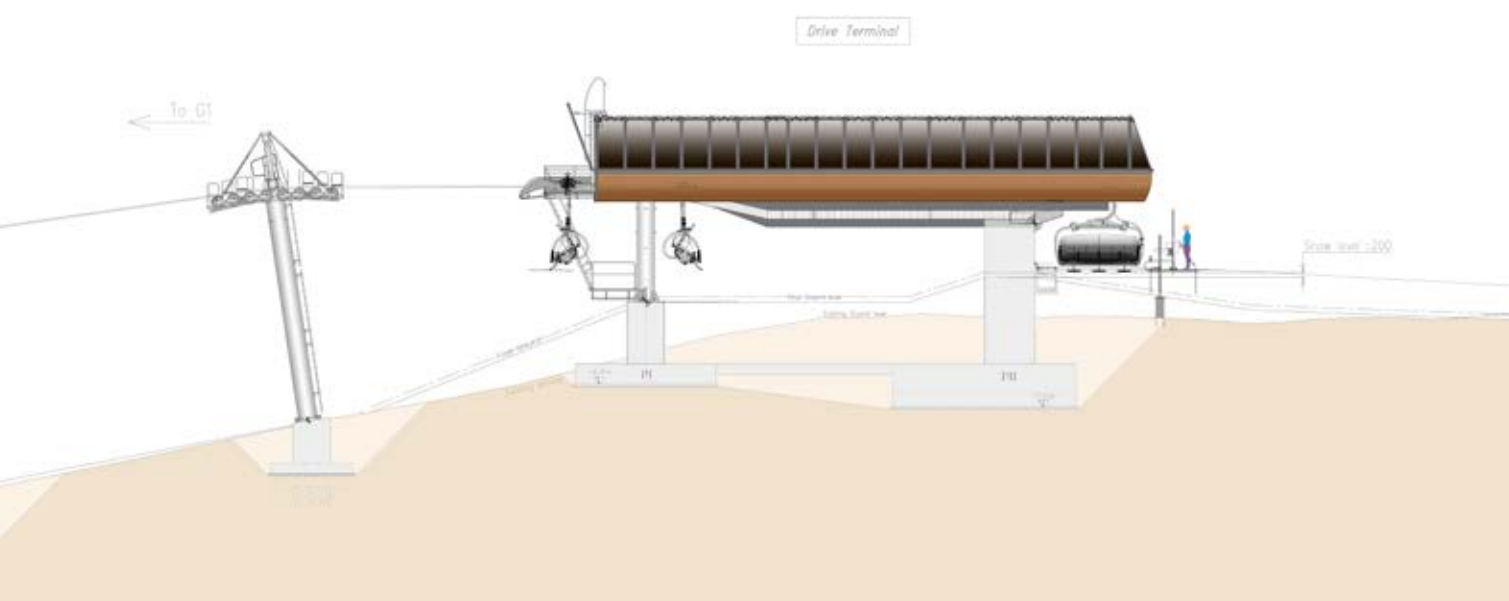




TETNULDI | MESTIA

# LIFT T4

GEORGIA



# MULTIX6 BUBBLE



1483 m



345 m



56



6



2200 pphpd



6 m/s





**LES SAISIES**

# BISANNE

FRANCE







# BISANNE

LES SAISIÈS

FRANCE



# MULTIX6 **DD** DIRECT DRIVE



2118 m



327 m



116



6



3300 pphpd



6 m/s





# MULTIX6 **DD**DIRECT DRIVE



1915 m



658 m



101



6

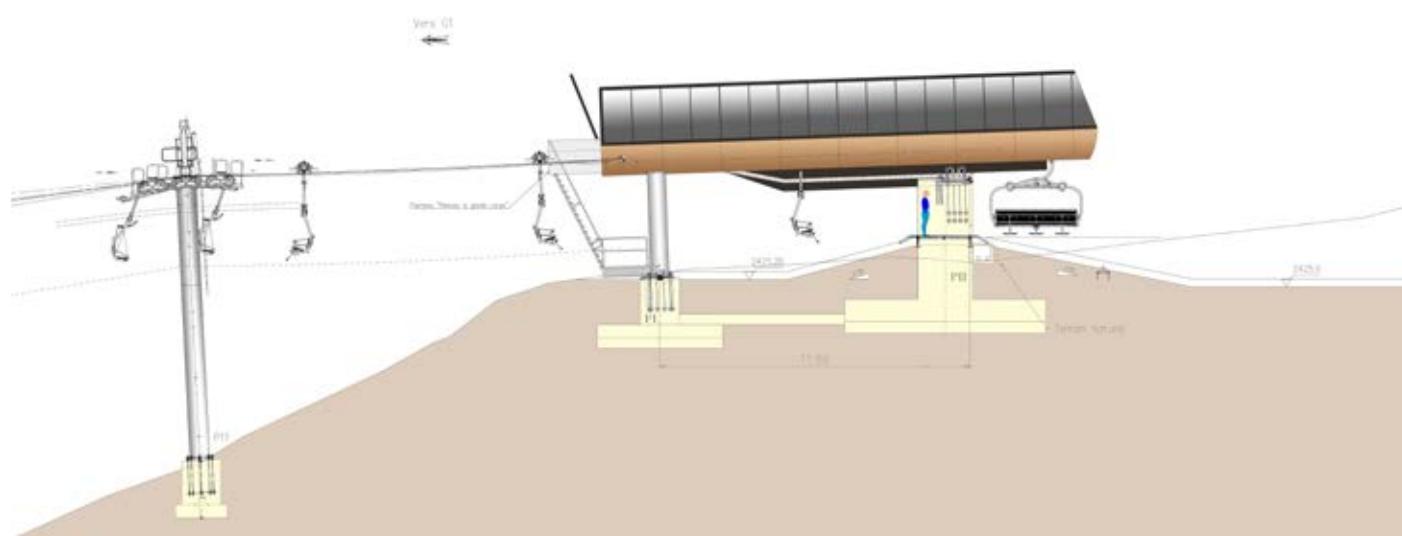


3000 pphpd



6 m/s





# MULTIX6



1267 m



454 m



75



6



2800 pphpd



5 m/s

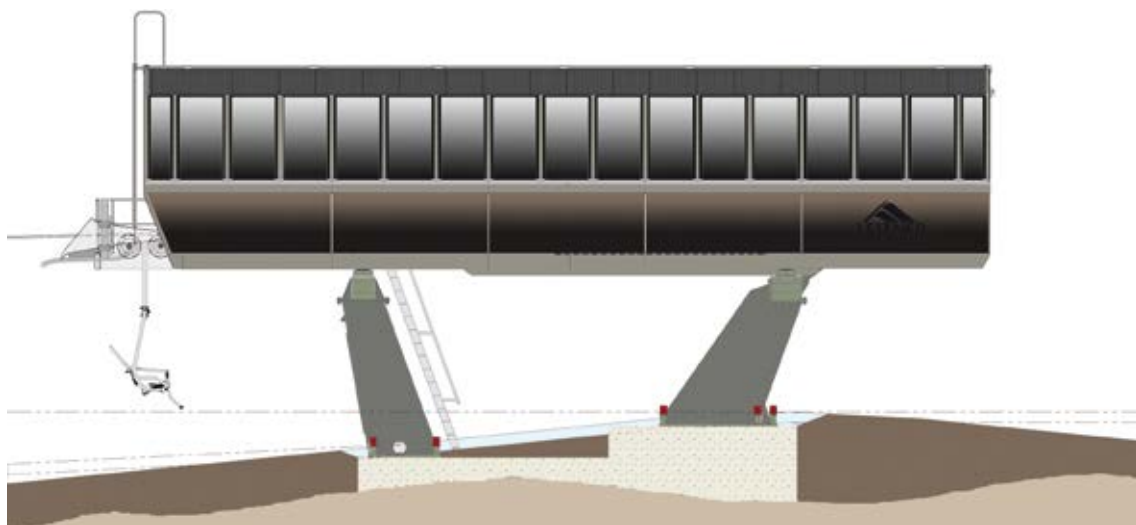




# CANYON EXPRESS

FLAGSTAFF | AZ

U.S.A.



# MULTIX6



1767 m



463 m



116



6



3400 pphpd



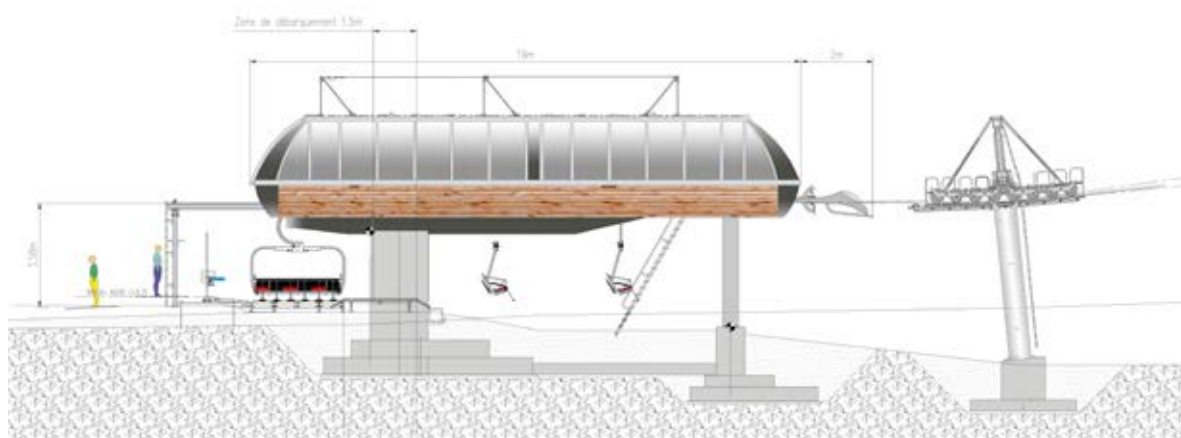
5.08 m/s





*eezii 6*





*eezii 6*



1726 m



443 m



71



6

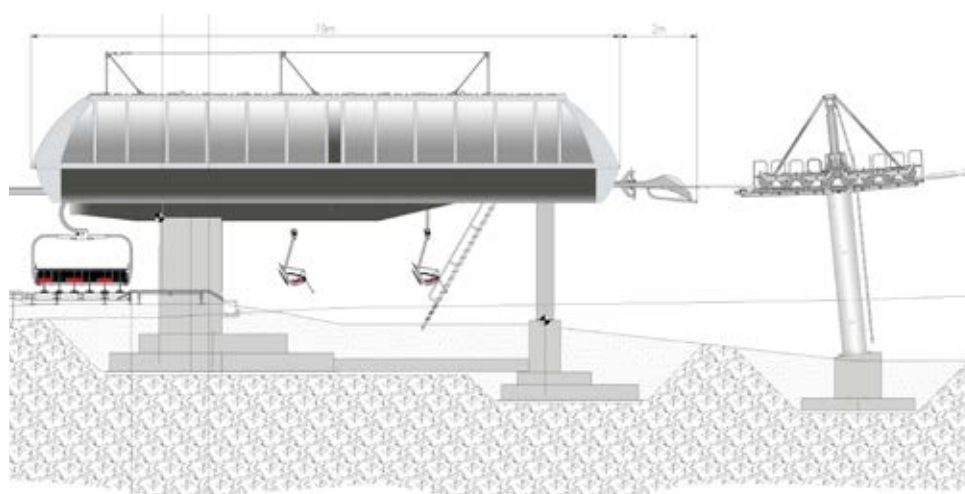


2000 pphpd



5 m/s





*eezii 6*



1054 m



262 m



61



6

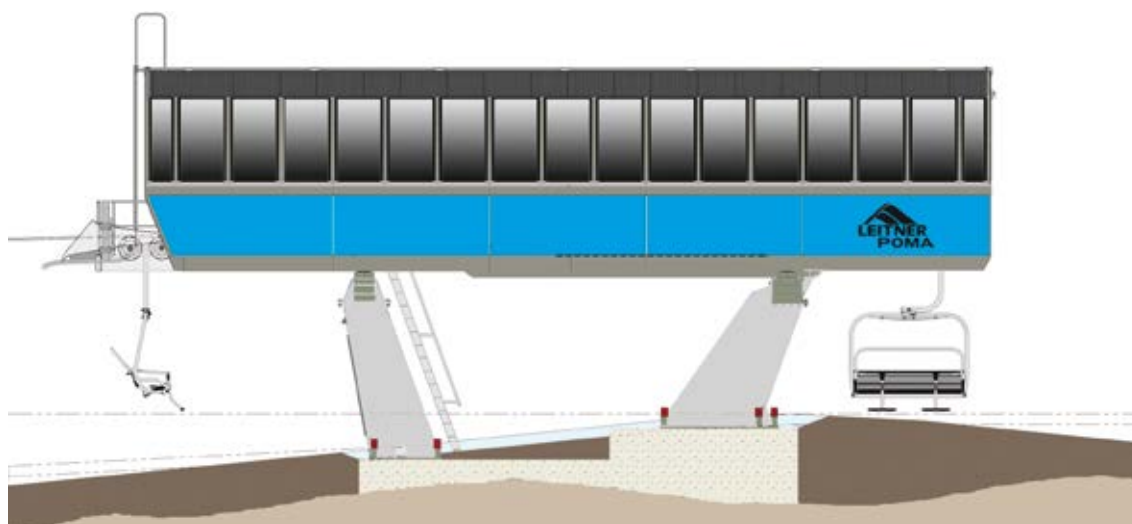


2800 pphpd



5 m/s





# MULTIX4



1180 m



338 m



83



4

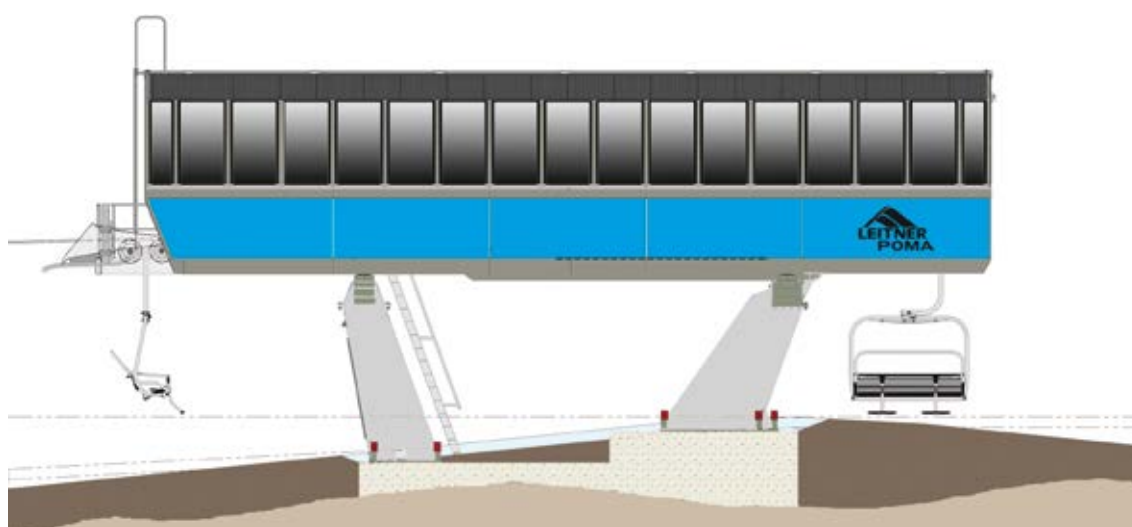


2400 pphpd



5,08 m/s





# MULTIX4



667 m



118 m



48



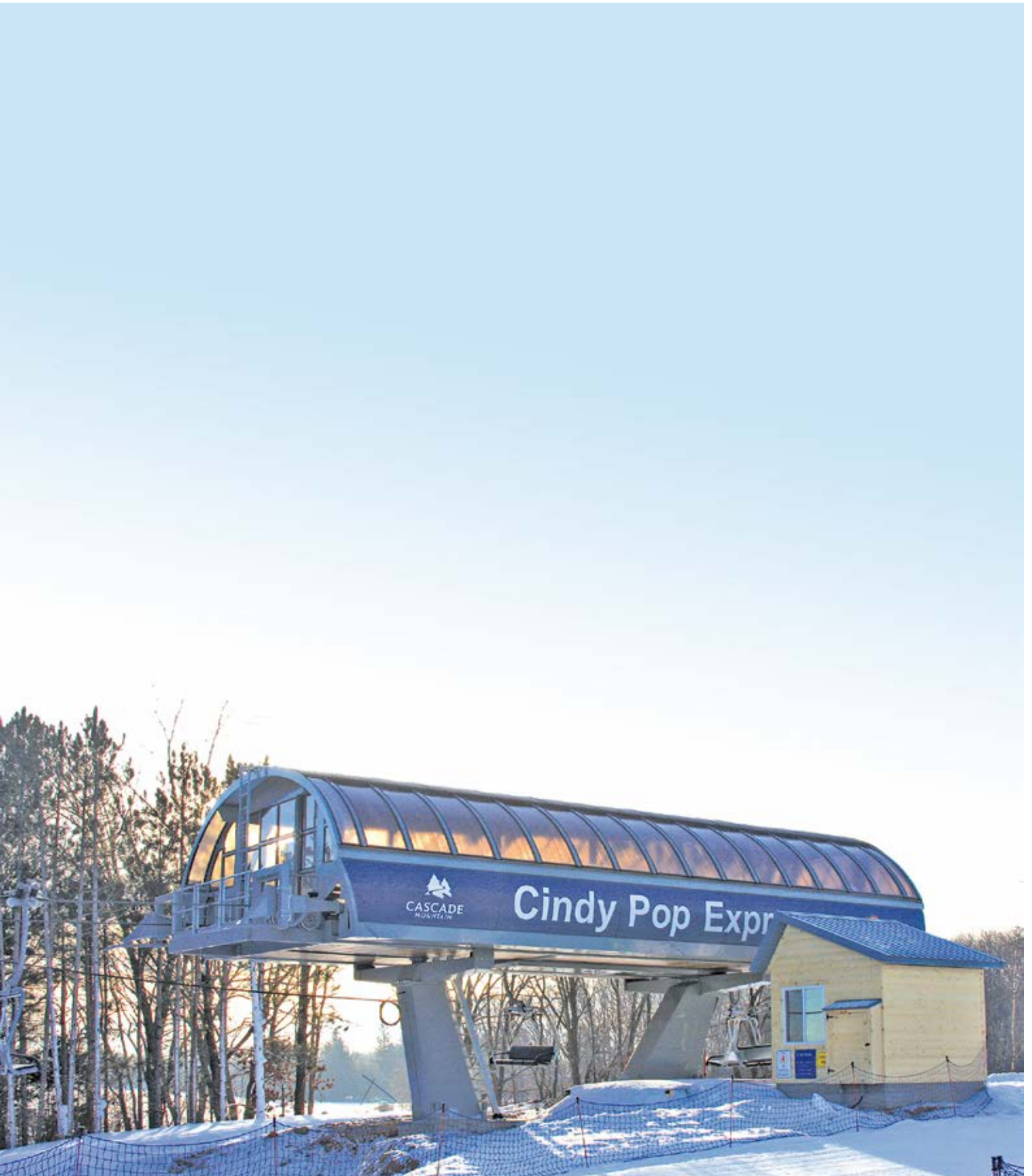
4



2400 pphpd



5,08 m/s









# LES CRÊTES

SEYNE LES ALPES

FRANCE





1211 m



391 m



116



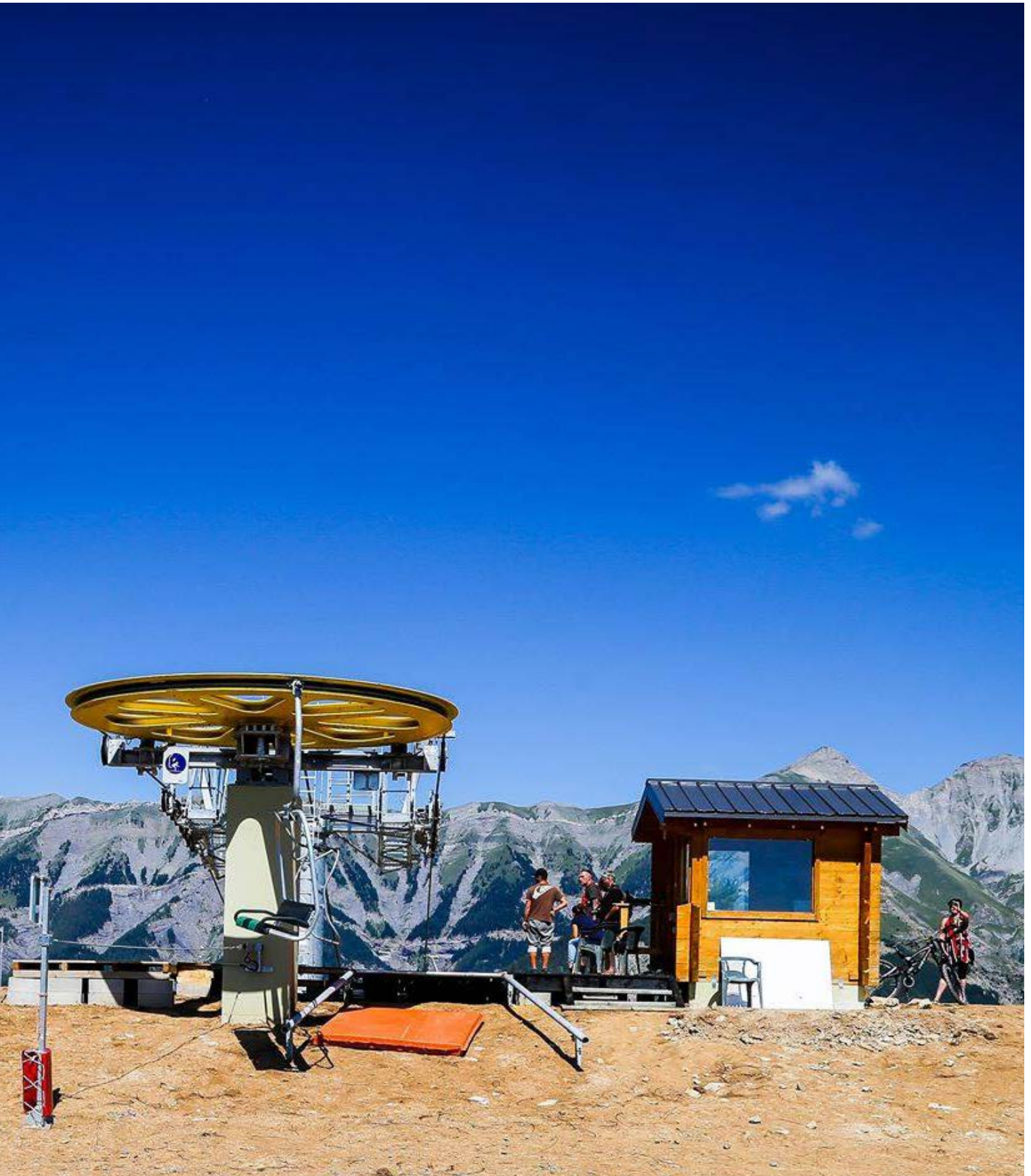
4



1490 pphpd



2.3





# UNIFIX4



839 m



264 m



118



4

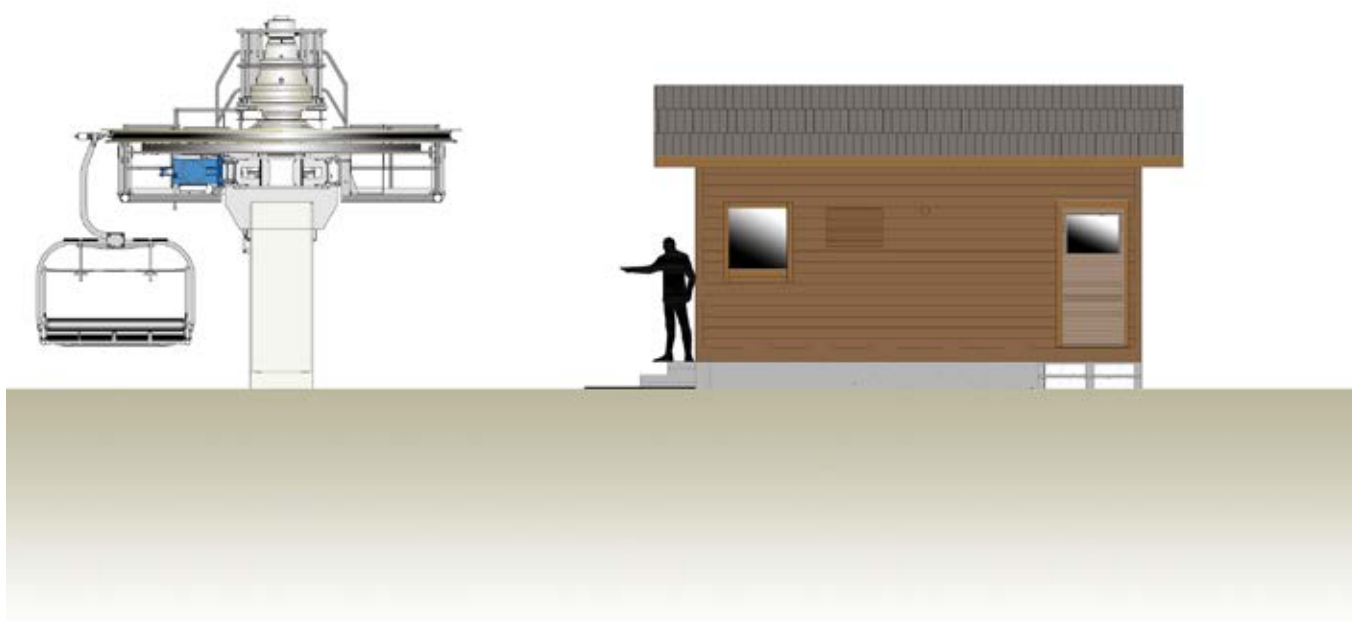


1900 pphpd



2 m/s





# UNIFIX4



505 m



122 m



82



4

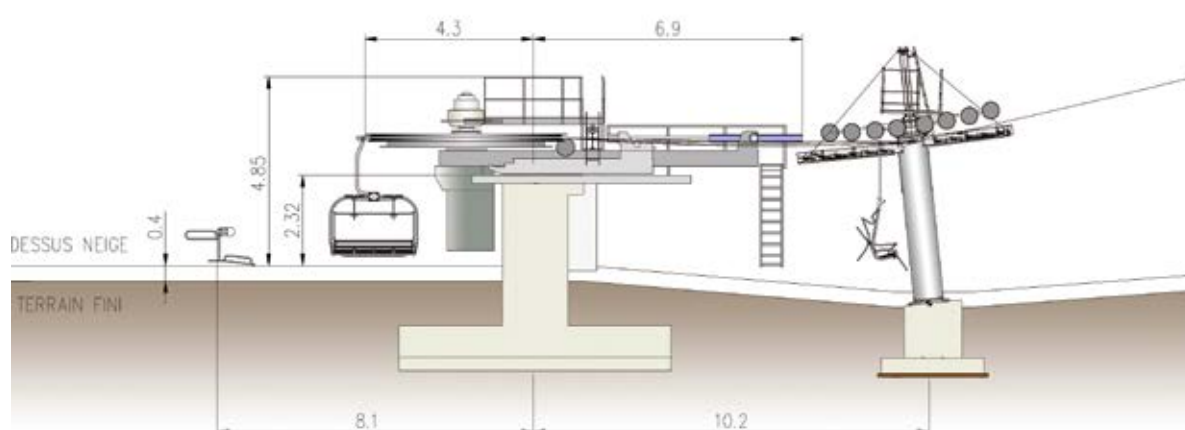


1800 pphpd



1,6 m/s





# UNIFIX4



500 m



128 m



39



4



1200 pphpd

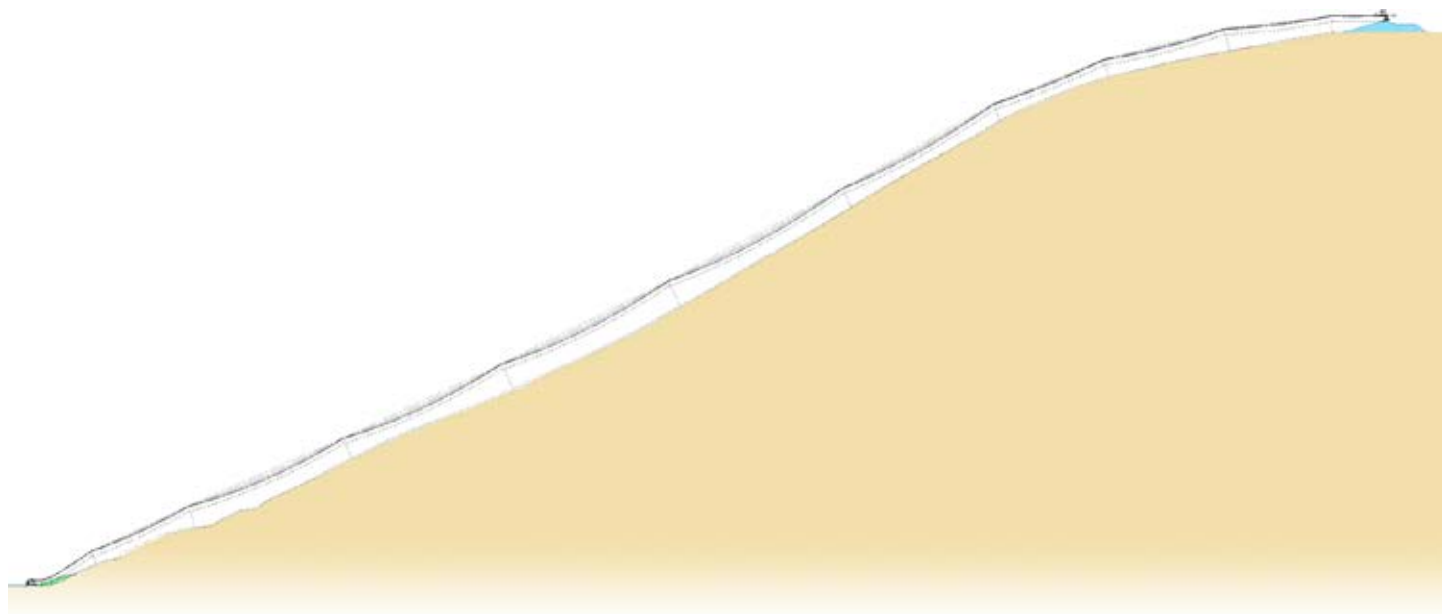


2,3 m/s









# ALPHA4



819 m



342 m



91



4



1650 pphpd



2.3 m/s

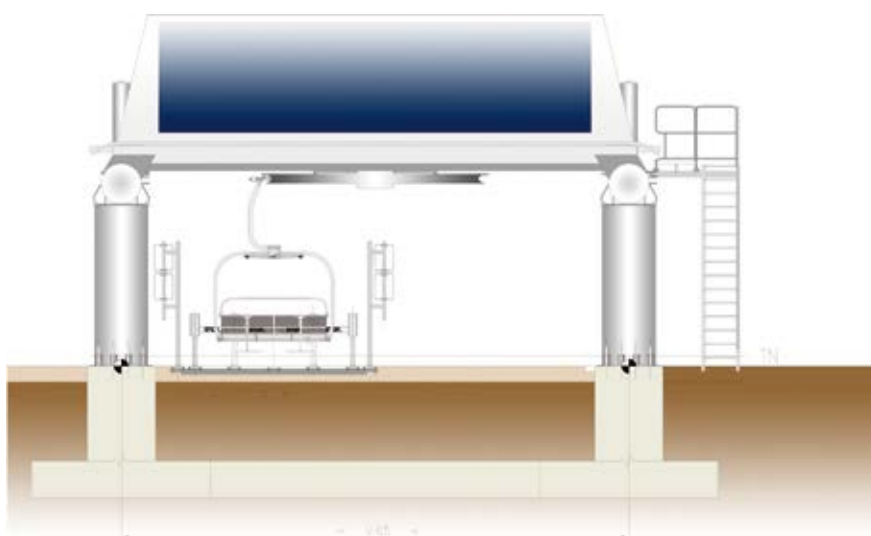




TETNULDI | MESTIA

# LIFT T3

GEORGIA



# ALPHA4



1003 m



365 m



121



4



2000 pphpd

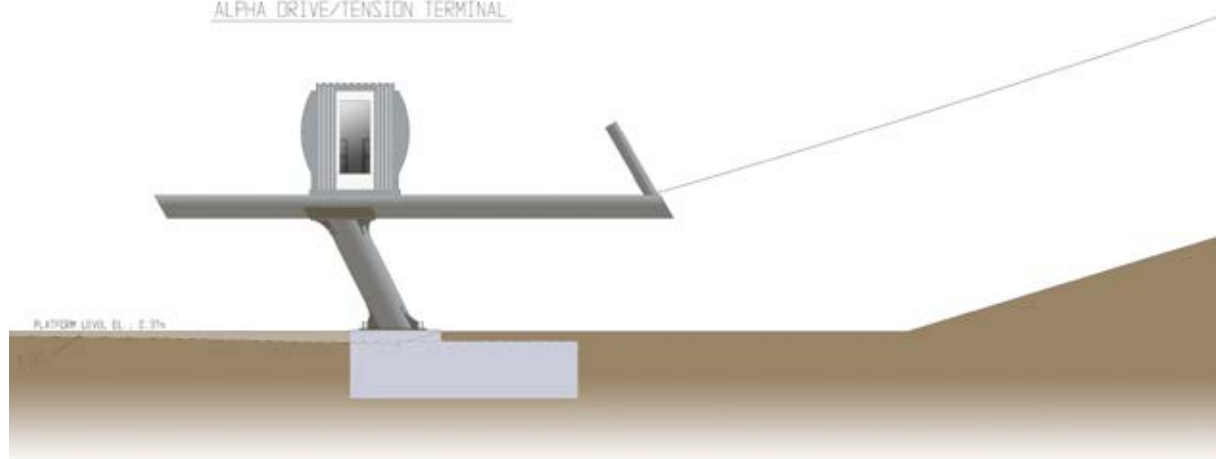


2,5 m/s





ALPHA DRIVE/TENSION TERMINAL



# ALPHA4



502 m



111 m



57



4



1800 pphpd



2.03 m/s





# SOLIS45



558,4 m



136,5 m



69



1



600 pphpd



2,8 m/s





ARTVIN TURKEY  
116 | 117



From nuclear research to massive civil engineering structures, from ore and goldmines to the most impressive hydroelectric dams in the world. POMA designs and develops high-tech cabins and funicular railways, high-performance goods aerial ropeways, flying belts and cable cranes for industrial and scientific applications. These reliable installations withstand even the harshest operating conditions.

De la recherche nucléaire aux grands ouvrages d'art, des mines d'or et de minerais aux plus grands barrages hydro-électriques de la planète ; pour des applications scientifiques ou industrielles, POMA conçoit des funiculaires et des cabines high-tech, des téléphériques à matériaux, des flying belts et des blondins hautes performances, à la fiabilité éprouvée dans les conditions les plus extrêmes.

SCIENCE  
& INDUSTRY





# CABLE CRANE



560 m



300 m



48 ton



3 m/s



6 m/s





Photos credit : J.P Gardet | POMA • LEITNER POMA OF AMERICA • AGUDIO • Alban Pernet • all rights reserved © copyright



**TOGETHER** TOWARDS  
**A BRIGHTER FUTURE**



[poma.net](http://poma.net)

