

АПРЕЛЬ  
2019

## СОЗДАЕМ СВЯЗЬ

➤ **КРУПНЫМ ПЛАНОМ**  
**Предложить другие  
экономические подходы  
для горной местности**  
СТР. 8

**ПОГРУЖЕНИЕ**  
СЛУЖБА ПОДДЕРЖКИ  
ГРУППЫ РОМА  
ПРЕДЛАГАЕТ НЕ ТОЛЬКО  
ЗНАНИЯ И ОПЫТ

СТР. 11 ➤

**ОЧЕВИДНОЕ ОТЛИЧИЕ**  
В ФОКУСЕ  
ПРОЕКТЫ  
СЕЗОНА

СТР. 14 ➤

# Дух ПЕРВОПРОХОДЦЕВ

**TÉLÉMIX® «АМЕРИКАН ИГЛ»**  
первый в Коппер-Маунтин



## РЕДАКЦИОННАЯ СТАТЬЯ

**Сегодня в горной местности наблюдается отказ от сезонности:** необходимы более действенные подходы, чтобы сохранять ее привлекательность в течение всего года. Курорты, конечно, диверсифицируют предложение в области спорта, развлечений, культуры и гастрономии. Но привлечь туристов недостаточно: реорганизация горной местности необходима для **сохранения населения и рабочих мест.**

В течение всего года **мы работаем в тесном контакте с горными курортами** — оборудуем и модернизируем их, а также обеспечиваем им эффективную техническую поддержку. Развиваются не только наши услуги, но и наш дизайн — как важный имиджевый фактор для инфраструктур, которые его выбирают.

Наши технологии также развиваются: группа РОМА **гордится своим участием в глубококом преобразовании нашей территории.** Наши экологичные транспортные решения поддерживают перемены в области охраны природы, энергетики и цифровых технологий. Они улучшают жизнь в долинах и на вершинах, обеспечивая связь между ними без загрязнения окружающей среды и **открывая возможности для устойчивой экономики.** Наши транспортные системы с нулевыми выбросами используются в городах и впервые начинают работу в знаменитом зоопарке к большой радости его посетителей. В долинах и на вершинах в основе наших проектов лежат человеческие отношения: **мы каждый раз выстраиваем связи с клиентами для совместной разработки их оборудования.**

Приятного прочтения и удачного лета всем!

Председатель правления группы РОМА **Жан Сушаль**

## ИНАЧЕ ГОВОРЯ

### РОМА — ответственность и солидарность

Для дальнейшего развития ответственных подходов группа РОМА и ее сотрудники создали Фонд. Он начнет работу в конце весны 2019 года. Фонд будет поддерживать мероприятия на местах, посвященные солидарности и транспортному обеспечению. Задача — пойти дальше, создавая связи в области экологии, солидарности, помощи лицам с ограниченными возможностями и спорта во Франции и во всем мире.

» **«Американ игл» стал нашим первым подъемником Télémix® в США, положив начало покорению Запада!**

Кроме того, это один из трех подъемников с **технологией Direct Drive**, установленных в 2018 году в стране. Благодаря этому эффективному и бесшумному приводу с низким потреблением энергии, «Американ игл» позволил совершить технологический прорыв на престижном курорте Коппер-Маунтин, находящемся в штате Колорадо **на высоте 3753 м.**

» **Подъемник движется со скоростью 5 м/с и перевозит 3200 чел./ч, что на 33 % превышает показатели прежнего подъемника. 6-местные кресла и 8-местные кабины Diamond®** обеспечивают новый уровень комфорта пассажирам, доставляя их на трассы со средним уклоном или к высокогорному ресторану.



# ВАЛЬ-Д'ИЗЕР

## ВИД С ВЫСОТЫ ПТИЧЬЕГО ПОЛЕТА



53  
кабины  
на 10 мест



1  
VIP-  
кабина  
на 4 места



2800  
чел./час

▶ ПЕРВЫЙ УДАЧНЫЙ СЕЗОН  
ГОНДОЛЬНОГО ПОДЪЕМНИКА «ЛА-ДАЙ»

В 1966 году первый подъемник группы РОМА с отцепляемыми кабинами открыл блестящие перспективы для Ла-Дай. Через 52 года на склоне появился новый подъемник последнего поколения для повышения привлекательности сектора. Результаты оправдали ожидания.

**Зима 2018 года:** линия подъемника над легендарной трассой Орейе-Килли ознаменовала переход на новый уровень! Замена прежнего гондольного подъемника элитной системой обошлась в **11 млн евро**. Результат: кабины Symphony, созданные студией Pininfarina, перевозят **2800 чел./час**. Раздвижные двери, просторный салон, сиденья с подогревом, Wi-Fi, исключительный вид на заснеженные вершины — поездка стала настоящим удовольствием! «Учитывая, что мы улучшаем планировку зоны катания, — отмечает генеральный директор компании Société des Téléphériques de Val d'Isère **Оливье Симонен**, — опоры и линии органично вписываются в окружающий ландшафт, а шум исключен благодаря переносу машинного оборудования».



За **4,5 минуты** (вместо 9 минут), **53 десятиместные кабины** и **четырёхместная VIP-кабина** доставляют на **высоту 2294 м** гостей, желающих сделать перерыв в высокогорном ресторане, прокатиться по трассам на лесном склоне, защищенном от ветра, или попасть в зону катания Тинь. Подъемник можно эксплуатировать в любую погоду, что обеспечивает стабильную работу курорта круглый год. Первый сезон превзошел ожидания: **пассажиропоток в секторе увеличился на 36 %!**

### ДИЗАЙНЕРСКИЙ ШТРИХ

#### SYMPHONY — ЭКСКЛЮЗИВНАЯ РАЗРАБОТКА

Дизайн кабины Symphony с чистыми линиями создан студией **Pininfarina**, известной своим сотрудничеством с Ferrari. Кабина сделана максимально прозрачной. Пассажиры наслаждаются **панорамными видами**, расположившись на **кожаных сиденьях с подогревом**. Опции «премиум» и модульная система позволяют обеспечить дополнительный комфорт.



### ВАШИ СЛОВА

«Дизайн и комфорт гондольного подъемника „Ла-Дай“ настолько нравятся гостям, что даже пешеходы используют его, чтобы добраться до высокогорного ресторана! Благодаря отличной устойчивости к ветровой нагрузке, подъемник более удобен в эксплуатации, что позволяет нам проводить мероприятия в ресторане La Folie Douce без проблем в любую погоду. Эта стратегически важная линия в Валь-д'Изере повышает привлекательность поселка Ла-Дай и вдохновляет нас на новые проекты...»

Оливье Симонен,  
Генеральный директор компании Société des Téléphériques de Val d'Isère



## Канатная дорога «Облако Бовалья» проходит над самым большим зоопарком Франции

### ▶ ПУТЕШЕСТВИЕ В МИР ЖИВОТНЫХ НА ГОНДОЛЬНОЙ ДОРОГЕ

Конечно, директор Зоопарка Бовалья Родольф Делор знал о гондольных дорогах в зоопарках Сиднея, Лиссабона и Чимелонга (Китай), но свой проект для Бовалья он обдумывал в Ла-Клюза. Он предложил группе РОМА совместно разработать «Облако Бовалья» (Nuage de Beauval) — канатную дорогу, не имеющую аналогов во Франции, для перевозки пассажиров по территории знаменитого зоопарка. Это упростило перемещения для всех посетителей. Два отдаленных сектора зоопарка в 40 гектаров соединила линия, проходящая на высоте 45 метров над землей. В ее 24 восьмиместных кабинах всё продумано для приема семей, групп и других любителей животного мира, причем особое внимание уделено лицам с ограниченной подвижностью. С 30 марта многочисленные посетители могут наслаждаться великолепными видами через панорамные окна и

Группа РОМА сотрудничала со специалистами Зоопарка Бовалья при разработке и создании этого абсолютно нового сооружения. Услуга сопровождения будет предоставляться в течение 5 лет.

стеклянный пол кабин во время переезда из сектора слонов в сектор львов. Переезд занимает несколько минут. «Впервые в истории Франции гондольная дорога была установлена на территории частного объекта. Наш большой парк находится в долине, и гондольная дорога открывает уникальные возможности для посетителей...» — подчеркнул Р. Делор.

**Экологически ответственный проект**  
Гондольная дорога, созданная совместно с группой РОМА, не выделяется на фоне природы: она занимает мало места на земле, не создает много шума (привод DirectDrive) и удачно вписывается в ландшафт, не нарушая спокойствия 10 000 животных парка и 1,5 миллионов посетителей, которые приходят посмотреть на них ежегодно.

**Успешная передача знаний**  
Чтобы быстро сформировать команду для обслуживания канатной дороги «Облако Бовалья», парк принял в штат двух операторов с опытом работы на альпийских горнолыжных курортах, поручив им

управление канатной дорогой. После совместной разработки и создания канатной дороги специалисты Зоопарка Бовалья (менеджеры, операторы, техники) прошли обучение по эксплуатации и техобслуживанию оборудования группы РОМА, в частности, с использованием учебной платформы UPilot®. Группа РОМА обязуется обеспечивать работоспособность и безопасность оборудования в течение 5 лет, в частности, путем создания службы удаленного мониторинга. «Отныне Зоопарк Бовалья и курорт Ла-Клюза связывают крепкие узы дружбы, — отметил Родольф Делор. — Это профессионалы, энтузиасты своего дела и новаторы, как и мы... Мы обменялись знаниями по эксплуатации и техобслуживанию и опытом в сфере развлечений и канатного транспорта. Успеху этой гондольной дороги, которая впервые в истории Франции была установлена на территории частного объекта, также способствовали глубокие человеческие ценности».



### Ле-Семноз выбирает TÉLÉMIX®

Télémix® — идеальное решение для лыжников любого уровня зимой, а также для велосипедистов и пешеходов летом. Этот гибридный подъемник подходит для всех курортов.

Курорт Ле-Семноз заменил подъемник TSF4 в Ле-Бельведер одноканатным подъемником Télémix®, обеспечив всесезонную работу курорта.

Данный подъемник позволяет сократить время в пути, увеличить пропускную способность, а также объединяет в себе преимущества кабин и кресел для приема всех категорий пассажиров.

Семьи, учащиеся горнолыжных школ, лица с ограниченной подвижностью, велосипедисты и лыжники смогут добраться до всех трас!

**Сокращение ожидания**  
Зоны посадки и высадки разделены



**Смешанный тип**  
6-местные кресла и 10-местные кабины



**Всесезонное решение**  
Инновационная концепция для зимнего и летнего туризма



**Гибкая конфигурация**  
Линия адаптируется под потребности оператора



**Оптимальная безопасность**  
Идеально для начинающих лыжников и учащихся горнолыжных школ



# ПРЕДЛОЖИТЬ ДРУГИЕ ЭКОНОМИЧЕСКИЕ ПОДХОДЫ ДЛЯ ГОРНОЙ МЕСТНОСТИ

«Горы покоряют вас». В 90-е годы этот лозунг ознаменовал переворот в туристической отрасли Франции. Хотя влечение французов к своим вершинам никогда не вызывало сомнений, сегодня «новые задачи вынуждают взглянуть на горный туризм иначе», как было отмечено на первом заседании Стратегического комитета по горному туризму в феврале этого года. Представители сектора активно включились в процесс и предлагают множество инициатив.

## Горы уже живут по летнему времени

Если несколько лет назад горные курорты страдали от недостатка туристов в летний сезон, сегодня всё изменилось. Конечно, больше всего о горах думают с появлением первого снега. Учитывая, что общая площадь оборудованных лыжных трасс составляет 27 000 гектаров, лыжники всех возрастов и всех уровней найдут здесь места для катания на свой вкус. Прислушиваясь к современным тенденциям и потребностям, курорты быстро внедрили инновации, чтобы дополнить катание на лыжах другими интересными видами отдыха: снегоступы, санки, собачьи упряжки, велнес и т. д. Не считая инфраструктуры для детей, как в Ле-Мениюр! Помимо красоты пейзажей и свежести горного воздуха, каждый может быть уверен, что найдет себе занятие по вкусу — будь то спорт, культура или гастрономия. В 2018 году 28 % французов выбрали спокойствие гор, чтобы отключиться от повседневности и восстановить силы.

## Туризм завтрашнего дня выходит за рамки сезонности

Сегодня перед курортами стоят одни и те же задачи: развивать экономическую составляющую, связанную с благоустройством, подчеркивать ценность ноу-хау, сохранять население и рабочие места. Все работают над тем, чтобы отказаться от сезонности в горах, принимать туристов выходного дня и привлекать отдыхающих 365 дней в году. Во всех шести горных массивах Франции растет желание показать другие горы — не те, что мы обычно видим на открытках, а живые, дерзкие, тонизирующие и вдохновляющие. Необходимо срочно отказаться от надоевшей и ограниченной модели однообразных и двухсезонных гор. Нужно развивать туризм вокруг самой территории. Например, на курорте Шанрус предложен проект преобразования классической модели горнолыжных курортов в новую,

более эффективную модель, учитывающую перемены в области экологии, энергетики и цифровых технологий. В рамках проекта «Шанрус 2030» курорт Бельдон планирует создать всегодичную экономическую модель для горной местности, развивая инновационный туризм направления, ближний, развлекательный и, конечно, деловой туризм. Жители гор гордятся своей территорией? Да, и они заявляют об этом. Хотя экологические проблемы создают особую информационную повестку для этих мест.

## Делиться... Чтобы лучше защитить

Концепция «устойчивого туризма» накладывает отпечаток на развитие туристической отрасли в последнее время. Но развивающийся канатный транспорт предлагает достойную и надежную альтернативу автомобильному транспорту. Он особенно хорошо подходит для преодоления перепадов высот и естественных препятствий — без вредных выбросов в атмосферу.

Источники: ANMSM, ADEME, Mountain Riders, Ipsos, Domaines Skiables de France, diplomatie.gouv.fr, Opinion Way.



## Несколько ЦИФР

- 23 %** территории Франции занимают горы
- 1-е** место среди зон катания Европы
- 57 %** выбросов парниковых газов связаны с автомобилями отдыхающих в горах
- 10 миллионов** посетителей бывает на курортах за зиму
- 45 %** французов, посетивших горы летом, планируют вернуться туда



Кроме того, он помогает решать проблемы загрязнения горной местности, связанные в основном с использованием автомобильных перевозок для доставки пассажиров на курорты и перемещения на их территории. С 2019 года новая гондольная дорога в Ле-Пра будет обеспечивать сообщение между поселком Ле-Пра, где открылась парковка на 500 мест, и центром курорта Куршевель. В Альп-д'Юэз подъемник «Альп-Экспресс» уже соединил центр курорта с подножием трасс, а к следующему лыжному сезону эта канатная дорога будет продлена до поселка Юэз. Гондольная дорога с нулевыми выбросами заменила множество маршрутных автобусов, которые использовались здесь раньше.

**Реализация территориальных проектов**  
В горной местности природоохранные требования стали одной из составляющих

глобального системного экосоциального подхода, упрощающего и повышающего качество жизни местного населения: трудящихся, учащихся и пенсионеров. Вопрос преодоления изоляции районов имеет важное значение при поиске решений, позволяющих отказаться от концепции «территории с двумя скоростями», то есть от дихотомии между зимним курортом и его вспомогательной территорией — долиной. Власти Бур-Сен-Морис инвестировали в реконструкцию своего знаменитого фуникулера, обеспечивающего прямое сообщение между Лез-Арк и железнодорожной станцией за 7 минут. В Пиренеях строится новая гондольная дорога, которая соединит Луданвьель с горнолыжным курортом Перагюд. С 2021 года местные жители и туристы смогут добираться из Альп-д'Юэз в Ле-Дез-Альп и обратно всего за 18 минут. В горной местности приходится решать

специфические задачи. Хотя для окончательного перехода к всегодичной модели предстоит еще многое сделать, французские курорты уже мобилизуют усилия. С кого можно брать пример? Например, с курорта Гудаури в Грузии, где установили новые гондольные подъемники для удобства лыжников и жителей долины. Последние больше не зависят от погодных условий, когда им нужно добраться до города Коби. В китайской провинции Гуйчжоу долинный подъемник отныне обеспечивает сообщение между бывшим горнопромышленным городом Ляньши и международным горнолыжным курортом Мэйхуашань (1500 чел./час) в течение всего года.



# ДЛЯ ДОЛГОСРОЧНОЙ ЭКСПЛУАТАЦИИ

► **СОПРОВОЖДЕНИЕ ОТ ГРУППЫ РОМА ПРОДЛЕВАЕТ СРОК СЛУЖБЫ ОБОРУДОВАНИЯ И ГАРАНТИРУЕТ ЕГО БЕЗОПАСНОСТЬ**

Операторы привлекают специалистов группы РОМА для установки нового оборудования, а также для контроля за его работой в течение всего срока службы.

Специалисты группы РОМА по модернизации парка работают в тесном сотрудничестве с клиентами. Это залог успеха службы группы РОМА с давней историей. **Контроль за работой оборудования позволяет гарантировать его соответствие требованиям безопасности, а также повысить его эффективность и комфорт.** Изменения вносятся с учетом возраста и состояния объектов, а затем, после ввода в эксплуатацию модернизированного оборудования, предусмотрен период подготовки персонала для упрощения его использования.

Правильно проведенная модернизация (замена только нужных деталей, необходимые преобразования при изменении норм, максимальное повторное использование существующих деталей) имеет много плюсов для операторов. **Этот подход позволяет сократить затраты на техобслуживание и административные процедуры,** повышает надежность и ценность правильно размещенных и рассчитанных систем (машинного оборудования, кабин, опор, станций), и при этом они выглядят «как новые», что очень нравится пользователям. Курорт выглядит более современным.

## ► ГОНДОЛЬНАЯ ДОРОГА МОНФРЕ — ВОЖАНИ

Вместо 71 кабины SP77 установлено 75 шестиместных кабин Diamond®.

**Преимущества для пассажиров:** панорамное остекление, посадка без перепада уровня, большие проемы дверей, держатели для лыж внутри, крепление для горных велосипедов.

**Преимущества для оператора:** оптимизация техобслуживания благодаря использованию зажимов и подвесок последнего поколения меньшего веса.

## ► ГОНДОЛЬНАЯ ДОРОГА МОН-ВАЛЛОН — МЕРИБЕЛЬ

Гондольная дорога на гору Мон-Валлон, установленная в 1987 году, впервые во Франции обеспечила скорость 6 м/с. Был проведен ее капитальный ремонт (кабины, станции, электрическая система управления).

**Преимущества для пассажиров:** панорамные кабины с 8 удобными сиденьями.

**Преимущества для оператора:** пропускная способность 3035 чел./час на подъем и 750 чел./час на спуск, повышение надежности благодаря приводам на трассе.

## ► ГОНДОЛЬНАЯ ДОРОГА «БРЮЙЕР» В ЛЕ-МЕНЮИР

**Запрос оператора:** увеличить скорость, оптимизировать трафик и повысить уровень комфорта при сохранении существующей структуры.

**Ответ группы РОМА:** удлинение платформ и замедление прохода кабин на станции для упрощения посадки, кабины на 12 стоячих мест заменены кабинами Diamond® на 8 сидячих мест, пропускная способность 2500 чел./час сохранена за счет увеличения скорости гондольной дороги.

**Преимущества для персонала:** реконструкция зданий службы эксплуатации.

# СЛУЖБА ПОДДЕРЖКИ ГРУППЫ РОМА предлагает не только знания и опыт

► **СПЕЦИАЛИСТЫ ТЕХНИЧЕСКОЙ ПОДДЕРЖКИ, РАБОТАЮЩИЕ В РЕЖИМЕ ОНЛАЙН ИЛИ НА ОБЪЕКТАХ, ОТВЕЧАЮТ НА ЗАПРОСЫ ВО ВСЕХ ОБЛАСТЯХ**

Эксплуатация систем группы РОМА в постоянном режиме требует высокого уровня техобслуживания. Но нет причин для беспокойства: служба технической поддержки группы РОМА работает и летом, и зимой!

Для повседневных экологичных перевозок в городе или для развития всесезонного туризма в горах — **непрерывная готовность оборудования к эксплуатации крайне важна для операторов.** В горах необходимо постоянно увеличивать часы работы транспортных систем, чтобы разнообразить предложение для посетителей и привлечь любителей спорта новыми видами развлечений.

**Учитывая новые требования, служба поддержки группы РОМА вскоре перейдет на ежедневный режим работы с 8 до 17 часов.** 2–3 сотрудника будут отвечать на звонки клиентов, и 7 специалистов во всех необходимых областях будут проводить диагностику неисправностей и обеспечивать все виды ремонта.



Квалифицированные сотрудники будут выявлять проблемы совместно с клиентом, чтобы решить, какие меры следует принять. При необходимости наши специалисты (по редукторам, гидравлике, электрике) или специалисты партнерской сети группы РОМА будут выезжать на место. На неделе и даже в выходные они будут рекомендовать необходимые действия и чинить системы, чтобы исключить простои. Управление потоками информации и их

объединение в общий всемирный банк данных позволяют соответствующим сотрудникам на местах обеспечивать **клиентам группы РОМА во Франции и других странах быстрое проведение работ на объектах.** Сотрудники этой службы, готовые выслушать и принять меры, дополнительно повышают ценность знаний и опыта, которые мы приобрели в результате тысяч часов оказания технической поддержки в горах или в городской среде.

О службе  
КОРОТКО

Поддержка  
по телефону  
**ЕЖЕ-  
ДНЕВНО**

Работы  
на объектах  
**ЛЕТОМ  
И  
ЗИМОЙ**

Сеть  
специалистов,  
готовых помочь,  
во Франции  
**ВО ВСЕХ  
ОБЛАСТЯХ  
ЗНАНИЙ**

# БАЛАНСИРЫ ГРУППЫ РОМА

➤ СНИЖЕНИЕ ВИБРАЦИИ ДЛЯ  
БОЛЕЕ КОМФОРТНОЙ ПОЕЗДКИ  
НА КАНАТНОЙ ДОРОГЕ

**Ускоренное развитие ассортимента балансиров для канатных дорог MetroCable в Медельине сегодня открывает новые возможности для всех объектов!**

В конце 2017 года компания РОМА Colombia обратилась в конструкторское бюро (КБ) группы РОМА в городе Ворепп по вопросу замены балансиров метро Медельина, причем КБ уже рассматривало возможности оптимизировать этот компонент.

Сотрудники группы РОМА в городе Ворепп (служба поставок, КБ, цеха) и компании РОМА Colombia объединили усилия, чтобы разработать необходимые детали в кратчайший срок.

Благодаря отзывам операторов и данному сотрудничеству, ассортимент балансиров был существенно улучшен.

**Это позволило снизить затраты на техобслуживание**, оптимизировать сроки и упростить контроль — нет необходимости разбирать весь балансир, достаточно проверить несколько деталей. Новая серия оснащается технологиями последнего поколения при участии самых передовых партнеров.

Кроме того, использование бесшумного каната, где за счет изменения расстояния между прядями снижено контактное взаимодействие между проволоками, позволяет продлить срок службы каната и, следовательно, сократить потребность в техобслуживании.

Пассажиры получили более высокий уровень комфорта благодаря **снижению вибрации и шума** балансиров.

При разработке данных балансиров было получено несколько патентов.

Разработка идет ускоренными темпами, тесты на испытательном стенде (в том числе обязательные тесты для сертификации) проводятся в Вореппе.

Монтаж балансиров полностью выполняется в цехах во Франции, чтобы работы на канатной дороге в Медельине заняли меньше времени и перерыв в работе гондольной дороги был минимальным.

#### Масштабные работы

В конце 2017 года колумбийские операторы выполнили монтаж двух верхних частей опор менее чем за 24 часа без использования подъемного крана и вертолета, поскольку это запрещено в жилой зоне.

Для этого был специально разработан инструмент с силовыми цилиндрами.

Успех стал возможен, в частности, благодаря

хорошей подготовке (понятные процедуры, четкий инструктаж сотрудников) и логистике компании РОМА Colombia.

В 2018 году в дополнение к модернизации линии К сети MetroCable было заменено 12 балансиров.

В 2019 году Медельин вновь оказал нам доверие, заказав 10 балансиров.

#### Интеграция усовершенствованных компонентов в новые системы

Бесшумный канат, выбранный в 2017 году для Медельина, был установлен на линии в Альп-д'Юэз в 2018 году, а в этом году он будет использован для еще одной французской гондольной дороги.



ГРУППА  
РОМА



**Компания РОМА Beijing — официальный поставщик зимних Олимпийских игр 2022 года**

**МОК принял решение: тендер на право готовить трассы ОИ 2022 года выиграла компания РОМА Beijing с одним из брендов группы — Prinoth. Комплексное предложение оборудования для обустройства горных территорий и сопровождение на местах с 2007 года выделили нас на фоне конкурентов.**

Китайский филиал группы РОМА поставит 53 ратрака моделей Husky, Bison и Leitwolf, в том числе 30 в лизинг.

Благодаря бренду Prinoth, МОК будет применять гибкий подход при подготовке трасс для всех лыжных дисциплин.

Как и снежные пушки Demaclencko, ратраки группы с отличными рабочими характеристиками дополняют ее комплексное предложение.

Компания РОМА Beijing предоставит услугу под ключ.

Сопровождение для клиента будет включать всё — от финансирования до техобслуживания подъемников и оборудования системы искусственного оснежения.

Это предложение, не имеющее аналогов на рынке, убедило руководителей МОК!

#### ВАЖНАЯ НОВИНКА



#### НОВОЕ НА ВЫСОТЕ

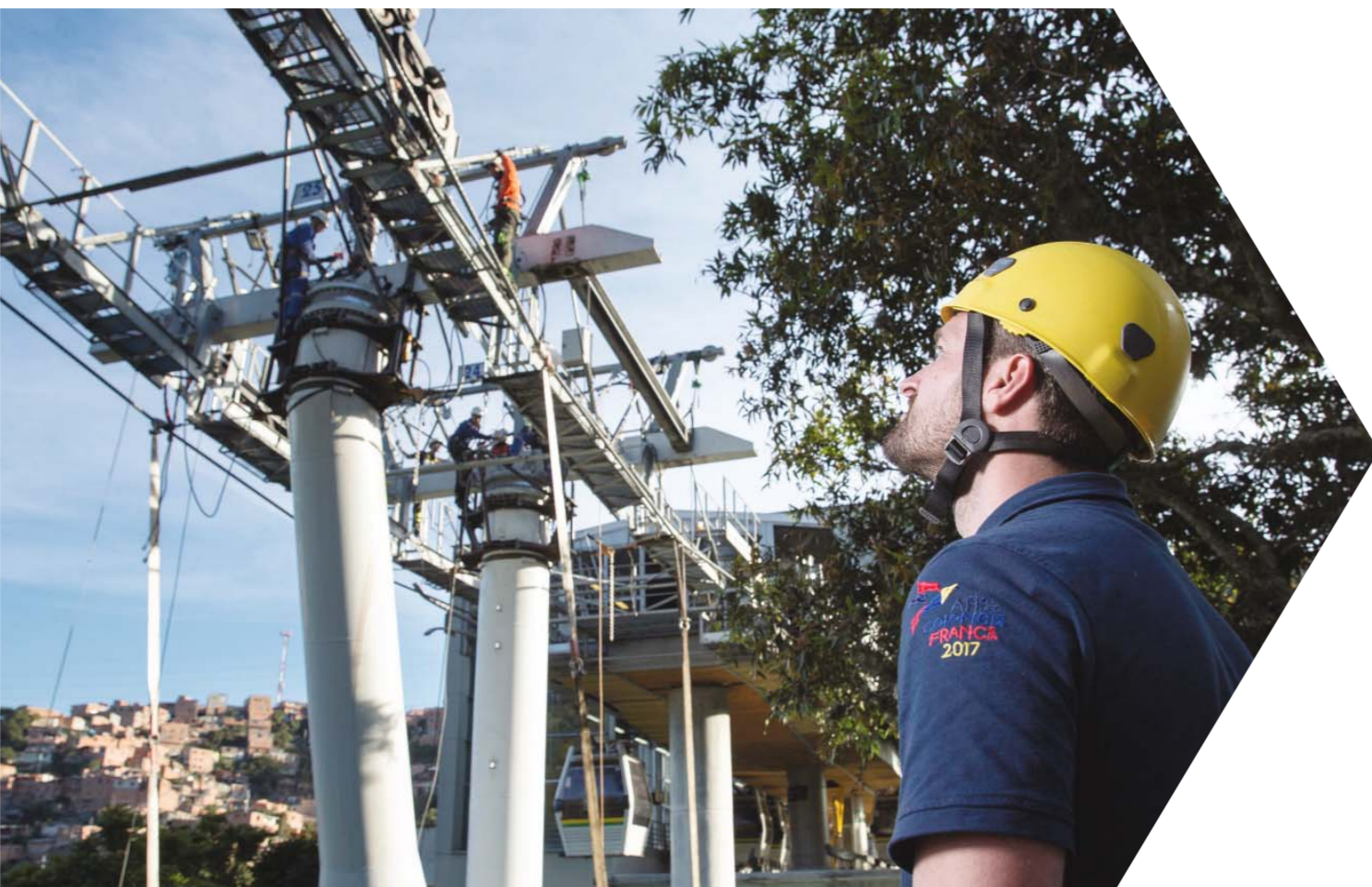
Три инновационных объекта группы РОМА для передовых альпийских курортов в этом сезоне.

**Валь-д'Изер: гондольная дорога Symphony** увеличила пассажиропоток в Ла-Дай в 3 раза.

**Мерибель: кресельный подъемник премиум-класса с высокой пропускной способностью** и сиденьями с подогревом.

**Куршевель: инновационный дизайн гондольной дороги в Ле-Гранжет** с кабинами EVO и со светодиодной подсветкой.

Операторы: система **SmartBoard** была успешно внедрена на курортах **Шатель и Ле-Дьяблере** (Швейцария).



# В ФОКУСЕ проекты сезона



ТС8 — ФРАНЦИЯ — ЛЕ-МЕНЮИР  
БРЮЙЕР



ТС10 — ФРАНЦИЯ — КУРШЕВЕЛЬ  
ЛЕ-ГРАНЖЕТ



ТС10 — РОССИЯ — АРХЫЗ



ТС8 — ФРАНЦИЯ — МЕРИБЕЛЬ — МОН-ВАЛЛОН



ТС10 — ФРАНЦИЯ — ВАЛЬ-ДИЗЕР — ЛА-ДАЙ



ТС10 — ГРУЗИЯ — ГУДАУРИ



ТСSP10 — ФРАНЦИЯ — АЛЬП-Д'ЮЭЗ  
АЛЬП-ЭКСПРЕСС



ТС10 — ШВЕЙЦАРИЯ — ЛЕ-ДЬЯБЛЕРЕ — ДЬЯБЛЕРЕ-ЭКСПРЕСС



ТМХ6/10 — ФРАНЦИЯ — ЛЕ-СЕМНОЗ  
ЛЕ-БЕЛЬВЕДЕР



ТSD6 — ФРАНЦИЯ — ШАТЕЛЬ — ПЬЕР-ЛОНГ



ТSD6 — ФРАНЦИЯ — ЛА-ПЛАНЬ — ЭНВЕРСАНС



ТSD6 — ФРАНЦИЯ — ЛА-ФУ-Д'АЛЛО  
МАРЕН-ПАСКАЛЬ



ТSD6 — ФРАНЦИЯ — СЕРР-ШЕВАЛЬЕ  
КОТЕ-ШЕВАЛЬЕ



ТSD6 — ФРАНЦИЯ — ВАЛЬМОРЕЛЬ — ЛЕ-МОТТЕ



ТSD6С — ФРАНЦИЯ — МЕРИБЕЛЬ  
ЛЕДЖЕНДЗ

# ГРУППА РОМА И ЛЫЖНЫЙ СПОРТ Сила в единстве

**Сотрудничество группы РОМА и Федерации лыжных видов спорта Франции развивается весьма успешно. Нас объединяют общие ценности и любовь к горам. Это сотрудничество открывает новые перспективы для юных лыжников федерации.**

Группу РОМА и Федерацию лыжных видов спорта Франции объединяют общие ценности — стойкость, самопреодоление, бережное отношение к людям и к окружающей среде. В 1930-е годы подъемники появились с приходом лыжного спорта во Францию, и вполне естественно, что группа РОМА поддерживает этот вид спорта и его развитие на всех уровнях и для всех категорий населения. 21 декабря, в рамках женского этапа Кубка мира по горнолыжному спорту в Куршевеле, группа стала официальным партнером молодежной/юношеской сборной Франции по горнолыжному спорту и будет сопровождать молодых французских лыжников до Олимпийских игр в Пекине в 2022 году.



Слева направо: Председатель лыжного комитета Савойи Тьерри Шенауэр, Президент ESF Эрик Бреш, Национальный технический директор FFS Фабьен Саге, Президент FFS Мишель Вьон, Председатель правления группы РОМА Жан Сушаль, Заместитель председателя правления группы РОМА Фабьен Фелли, Директор по маркетингу группы РОМА Кристиан Лаваль, Президент компании S3V Паскаль де Тьерсан, 1-й заместитель председателя Совета департамента Савойя Франк Ломбар, Генеральный директор портала France-Montagnes Жан-Марк Сильва, Коммерческий директор по горнолыжным курортам Франции группы РОМА Пьер Рафт.

## Отличный сезон для юных талантов

В феврале Флорьян Лорьо завоевал бронзовую медаль в супергиганте на своем первом Чемпионате мира по горнолыжному спорту среди юниоров в Валь-ди-Фасса (Италия). Смешанная команда в составе Мари Л., Дорьяна Л., Жереми Л. и Огюстена Б. завоевала золото в новой олимпийской дисциплине гигантского слалома Team Event. Группа РОМА поздравляет юных спортсменов Франции с успешным сезоном!





# ▶ ГРУППА РОМА В МИРЕ



8 МАЯ 2019 Г.

## Skadii — цифровое решение для управления горнолыжным курортом

Платформа Skadii работает на любом электронном устройстве. Компания HTI Digital начнет ее продажи 8 мая этого года. Ее можно посмотреть на выставке InterAlpin и по предварительной записи.



## 100 000 ЧАСОВ ЭКСПЛУАТАЦИИ

### Мировая премьера в Медельине

В 2004 году линия К колумбийского MetroCable стала первой гондольной дорогой сети общественного транспорта. После 100 000 часов эксплуатации она подтверждает успех этого решения мирового уровня.

## skadii MOUNTAIN MANAGEMENT TECHNOLOGY



## ВЕСНА 2019 ГОДА

### Первые три трехканатные дороги с отцепляемым подвижным составом в Китае

Строительство трехканатных дорог, объединенных тремя станциями в форме треугольника, продолжается в округе Чжухай. Первые 34-местные кабины Symphony отгружены с завода SIGMA во Франции.

## С 1 ПО 3 ОКТЯБРЯ 2019 Г.

### Выставка общественного транспорта

27-й национальный форум общественного транспорта пройдет в Нанте с 1 по 3 октября. Это важное событие для транспортной отрасли, и группа РОМА, конечно, будет участвовать в нём.



## 19 ВАГОНОВ

### 2019 — год фуникулера

В этом году на заводе SIGMA будет выпущено 19 вагонов фуникулеров. Это направление (новые фуникулеры или их модернизация) успешно развивается благодаря гибкой организации.

## 27<sup>e</sup> Rencontres nationales du transport public

Nantes 1<sup>er</sup> au 3 octobre 2019

## 77 000 ЧЕЛОВЕК

### Исключительная посещаемость на Новый год

За новогодние праздники гондольная дорога сафари-парка «Чимелонг» (Китай) перевезла 77 000 человек. Это рекорд для данной канатной дороги.



## ПОКАЗАТЕЛЬ ЭКСПЛУАТАЦИОННОЙ НАДЕЖНОСТИ 99,8 %

### Успех первой гондольной дороги в Санто-Доминго

Канатная дорога протяженностью 5 км без перепада высот, установленная в Доминиканской Республике, работает успешно. За последние 9 месяцев она перевезла более 3,5 млн пассажиров и продемонстрировала рекордный показатель эксплуатационной надежности.

