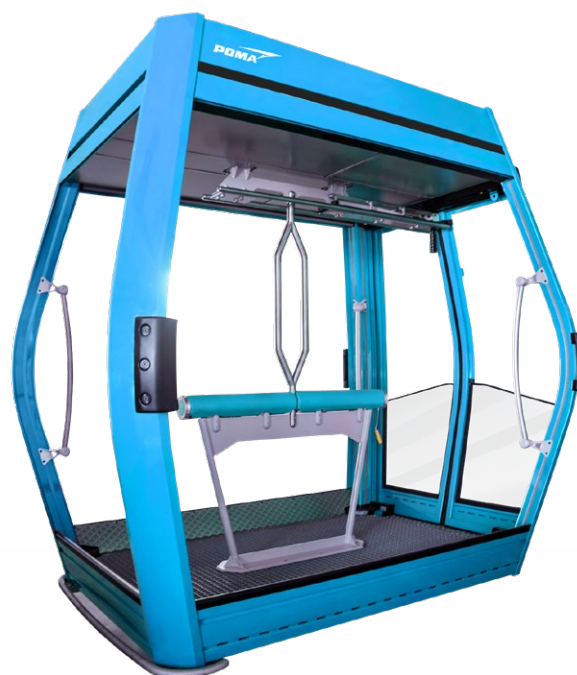


VEHICULE

Gamme SkyRider

Gamme de véhicules entièrement ouverts permettant de proposer de nouvelles expériences à sensations de manière sécurisée lors d'un trajet en téléporté.



Nouvelles sensations de vol et de vitesse

100% sécurisé

Adaptable sur appareil existant ayant la même base de cabine

Attraction **inédite**

Diversification de l'activité

SkyRider est une nouvelle gamme de véhicules offrant de nouvelles sensations de vol libre en toute sécurité.

Elle se décline dans plusieurs tailles et plusieurs types d'expériences.

Cette gamme de véhicules est exploitable en 4 saisons et sur une grande diversité de machines existantes (TSD, TC, TPH...).



Performance
Produit



Utilisation



Performance
Sécurité

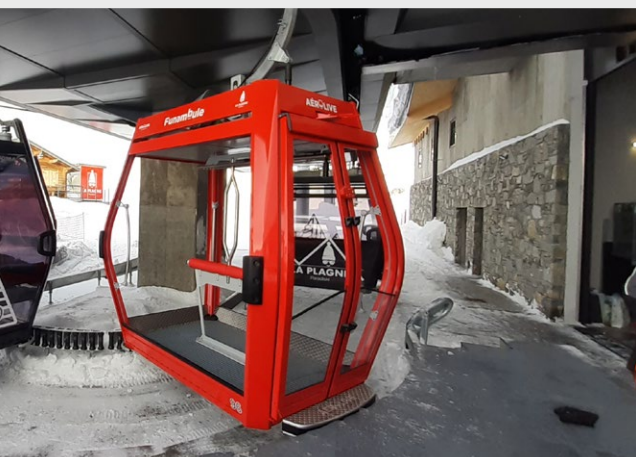


Compatible appareils
neufs et existants

VEHICULE

Gamme SkyRider

FONCTIONS & AVANTAGES



► **Concept** qui repose sur l'idée d'une attraction opérant dans un environnement unique et naturel.

► **Design** : conception exclusive et radicale pour une diversification des activités de montagne multi-saisons.

► Performances

Cabines spécifiquement conçues pour conjuguer nouvelles sensations et sécurité.

► Sécurité

- Les usagers prennent place dans ces cabines de manière totalement sécurisée à la manière d'un parcours accrobranche ou d'un coaster
- Tout l'équipement d'évacuation est présent sur ces véhicules

► **Utilisation** : suspension, attache et gabarit du véhicule sont identiques au modèle de l'appareil pour une insertion facile dans la ligne.

GAMME

► SkyRider EVO

Dans la cabine SkyRider EVO, les passagers, harnachés à l'aide de baudriers sont debout et libres de mouvements au sein d'une cabine ouverte aux 4 vents.

Le sol est en caillebotis et les usagers ont une réelle sensation de vol.



► SkyRider Crystal

Dans la cabine SkyRider Crystal, les passagers sont installés assis, comme dans un roller coaster, les jambes dans le vide et profitent de la vue. A l'image d'un simulateur de vol, les sièges individuels sont animés et amplifient les mouvements pour pouvoir augmenter les sensations.

Le véhicule est doté d'une cellule fermée pour le cabinier.

